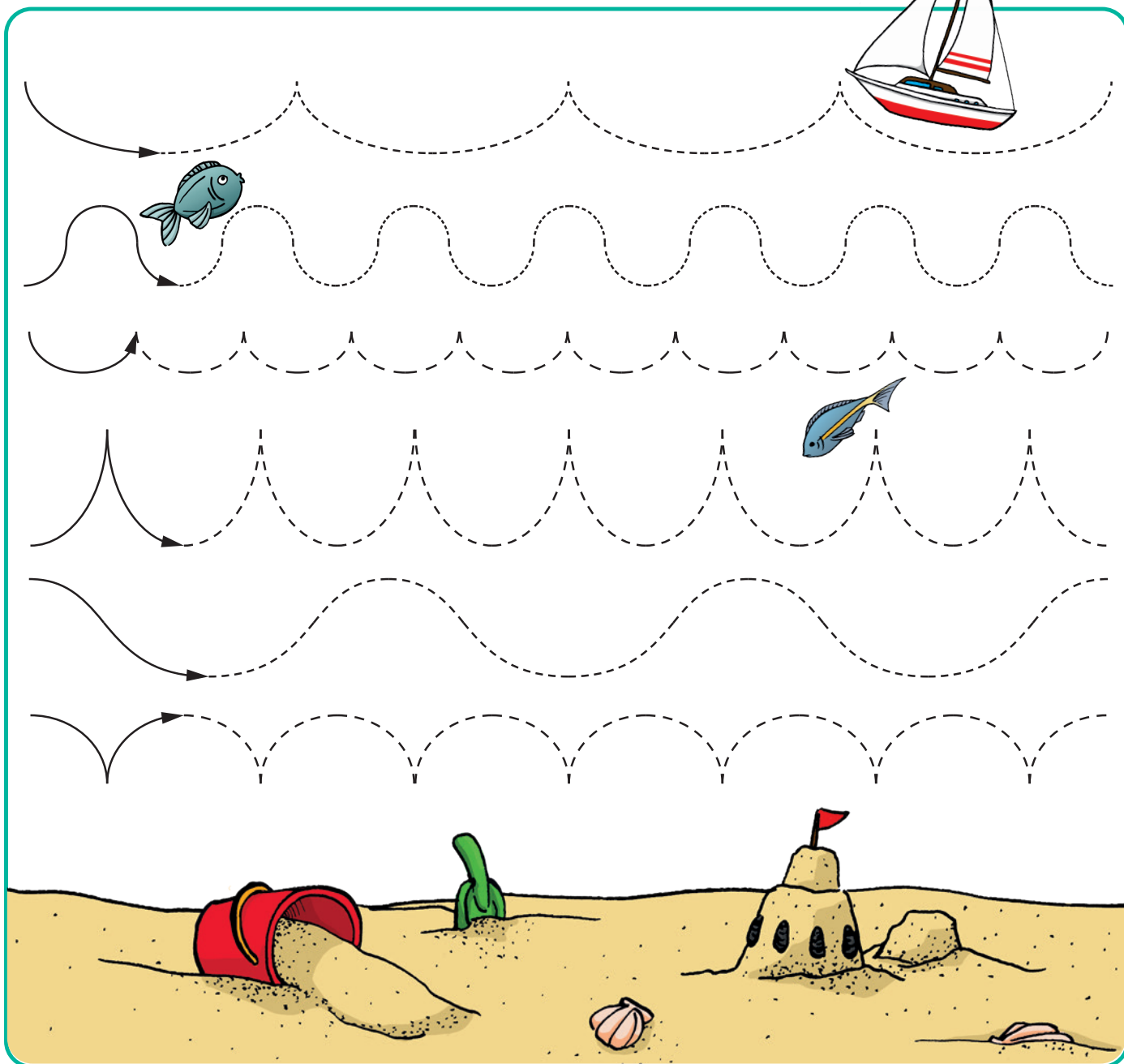
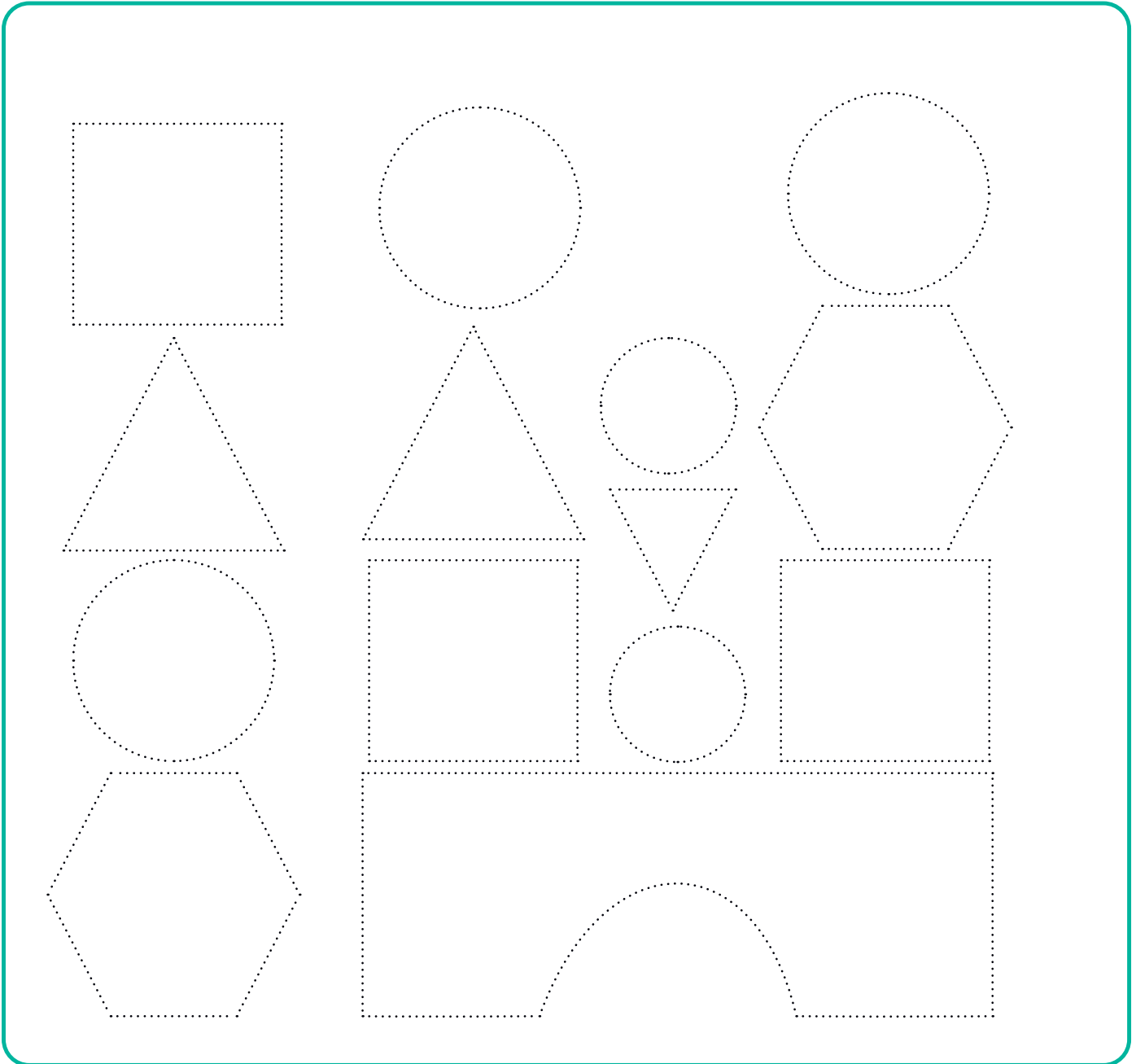


Die Wellen brauchen noch ein wenig Schwung.
Zeichne die Linien nach.



Jumi Kinderhilfe e.V. - Schillerstraße 8 - 08606 Oelsnitz/Vogtl.
Tel: 0049 37421 123891 - Mail: info@jumi-kinderhilfe.de
© Apicula Verlag GmbH

Zeichne die Linien nach. Die Bausteine möchten gerne Farbe haben. Du kannst sie bunt anmalen.



Jumi Kinderhilfe e.V. - Schillerstraße 8 - 08606 Oelsnitz/Vogtl.
Tel: 0049 37421 123891 - Mail: info@jumi-kinderhilfe.de
© Apicula Verlag GmbH

Ergänze den ersten Buchstaben der Tiere.
Achte dabei auf die Schreibrichtung.



E LEFANT



A FFE



B ALL



G ITARRE



C HAMÄLEON



H AUS

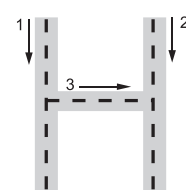
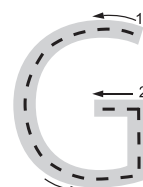
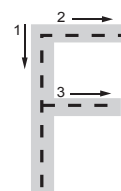
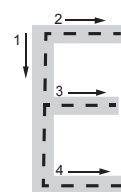
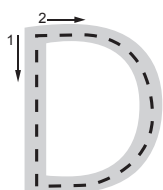
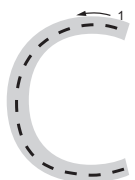
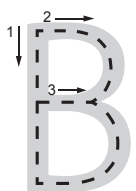
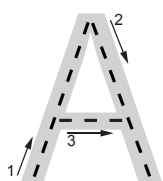


F ISCH

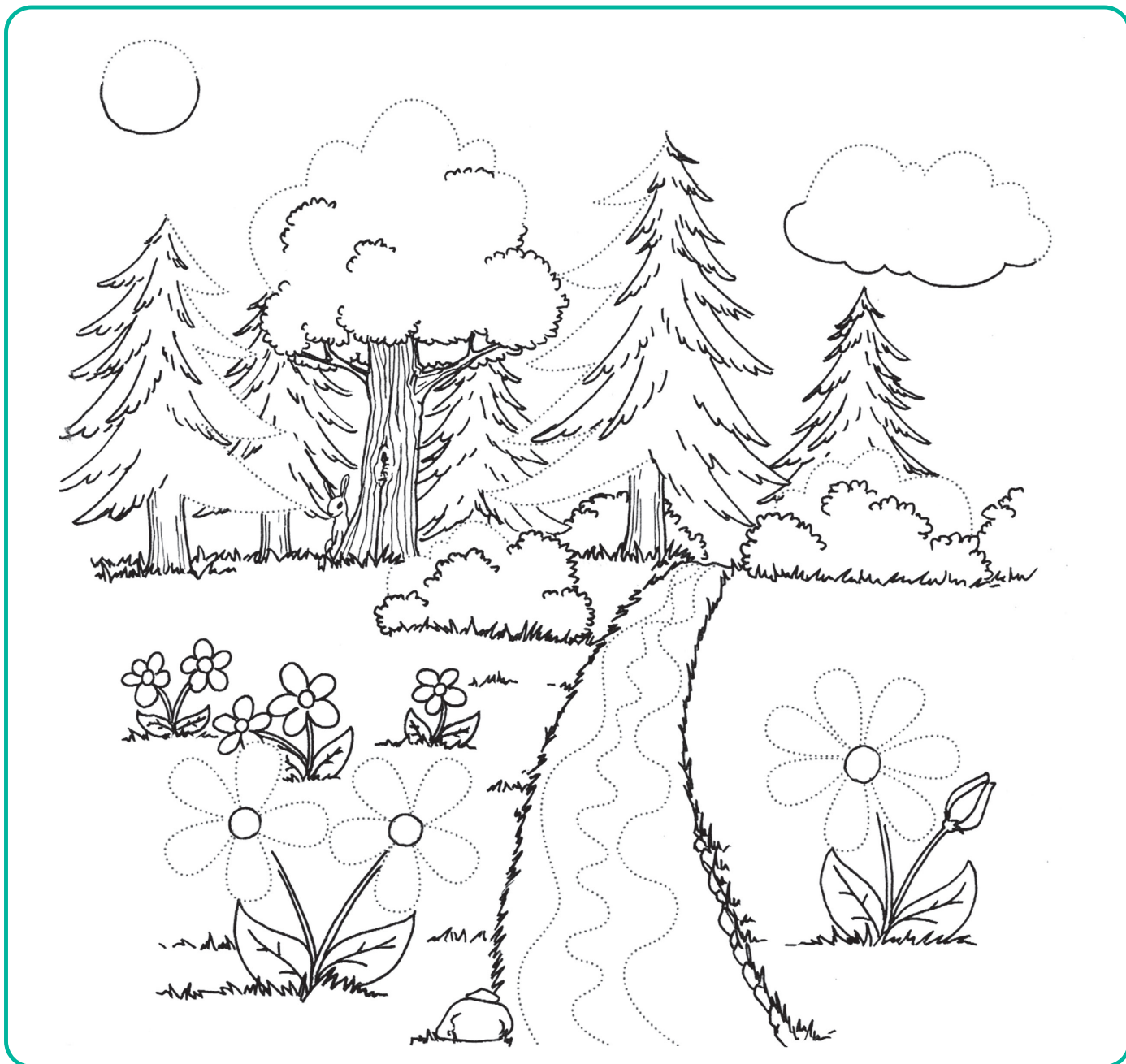


D INOSAURIER

In der Werkstatt haben sich Buchstaben versteckt.
Schreibe alle Buchstaben nach, die du findest. Aber
aufgepasst, im Bild fehlt ein Buchstabe. Achte auf die
Schreibrichtung.



Das Bild ist noch nicht ganz fertig.
Ergänze die Linien und wenn du möchtest, kannst du das
Bild auch bunt ausmalen.

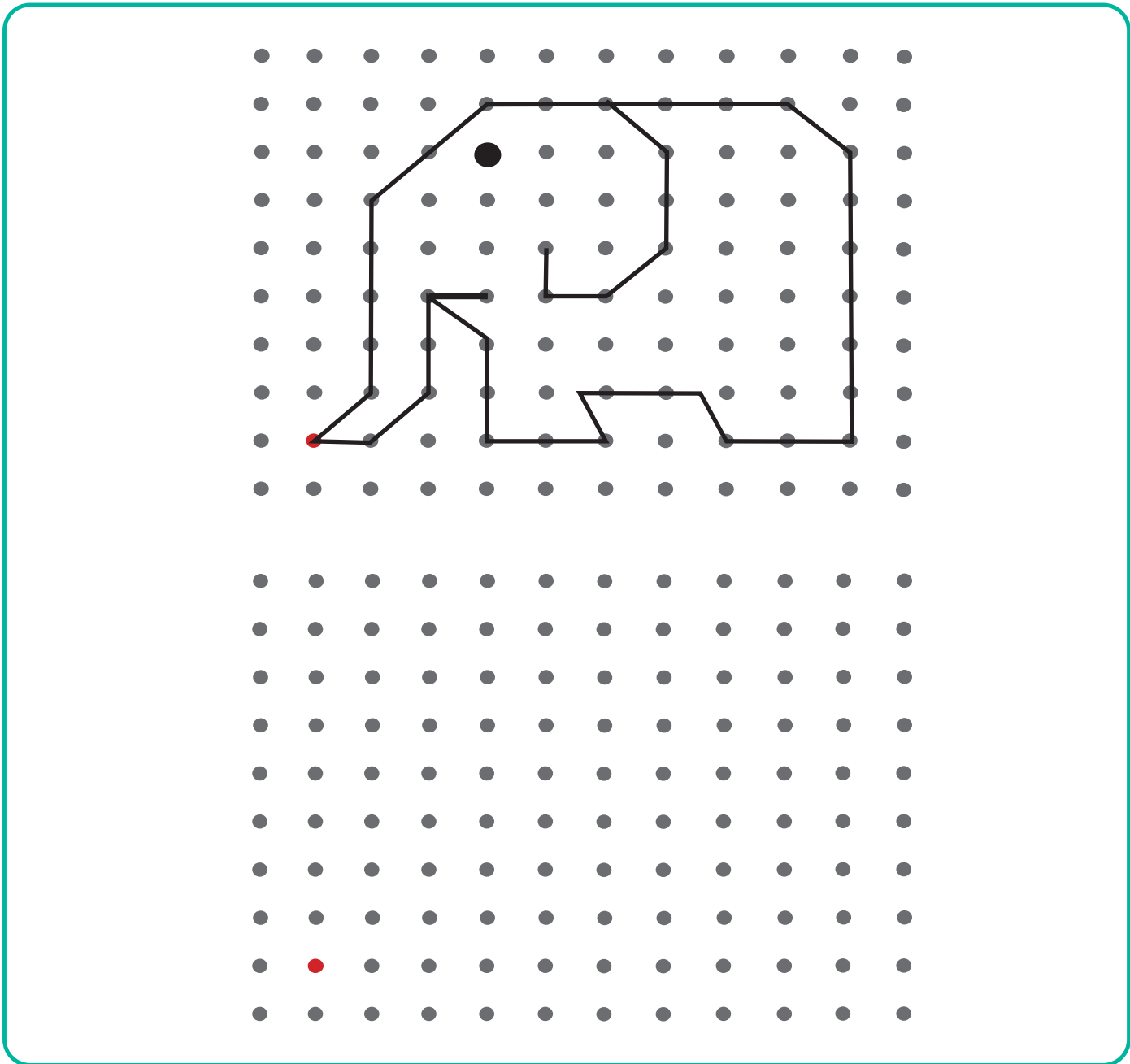


Jumi Kinderhilfe e.V. - Schillerstraße 8 - 08606 Oelsnitz/Vogtl.
Tel: 0049 37421 123891 - Mail: info@jumi-kinderhilfe.de
© Apicula Verlag GmbH

Der Papagei hat seine Federn verloren, ergänze diese.
Wenn du möchtest, male den Papagei noch bunt an.

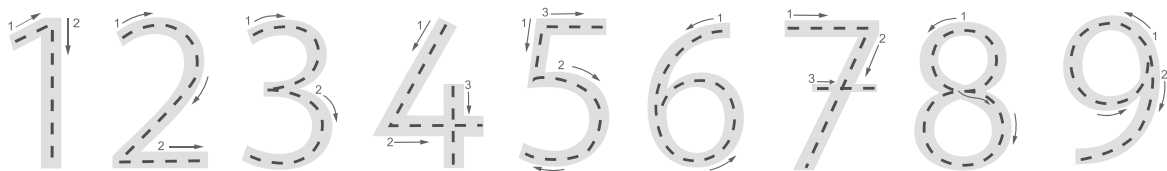
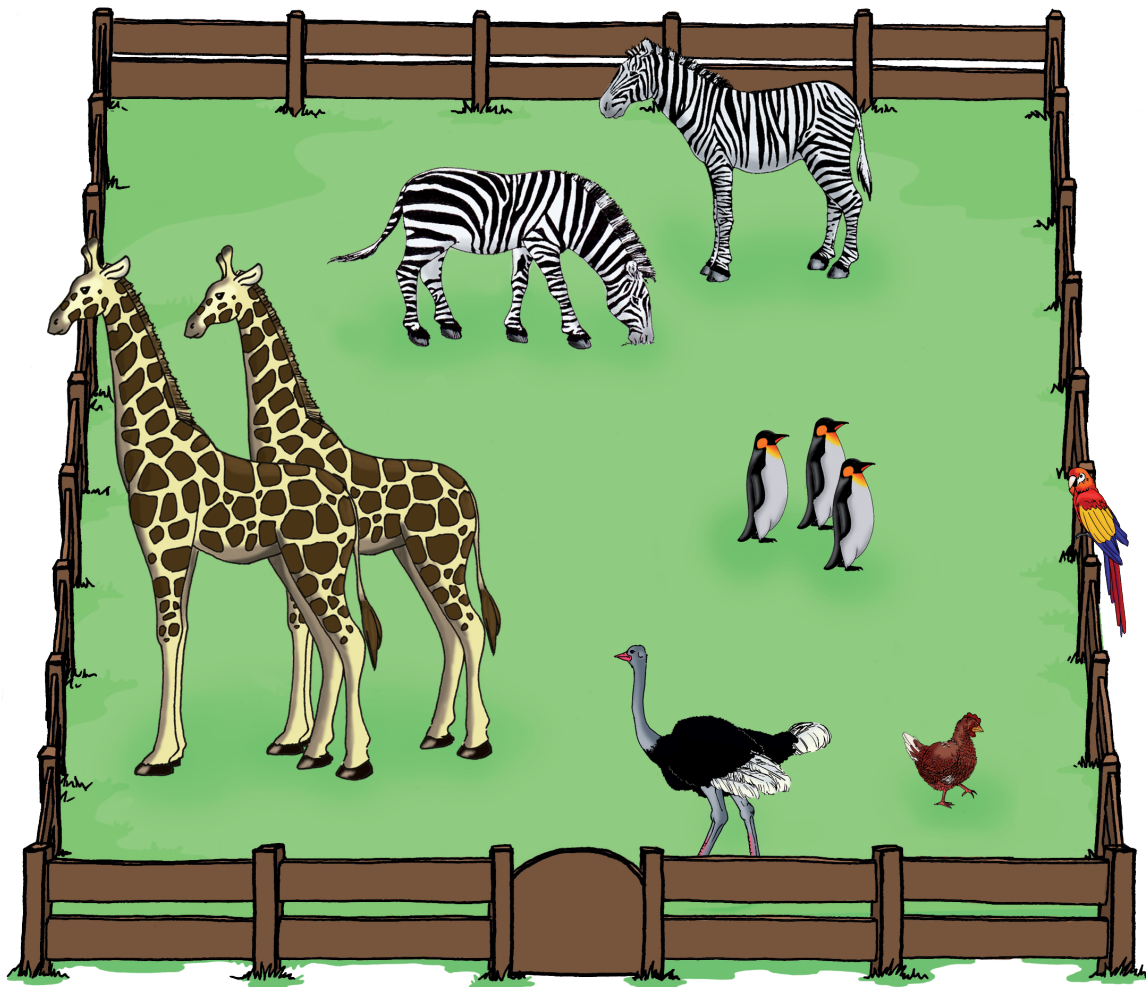


Übertrage den Elefanten von oben nach unten. Achte darauf, die Punkte richtig zu verbinden.



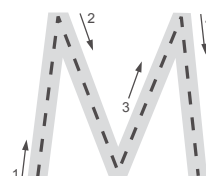
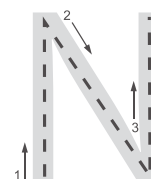
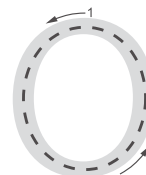
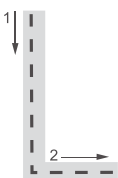
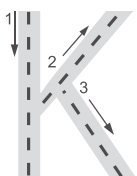
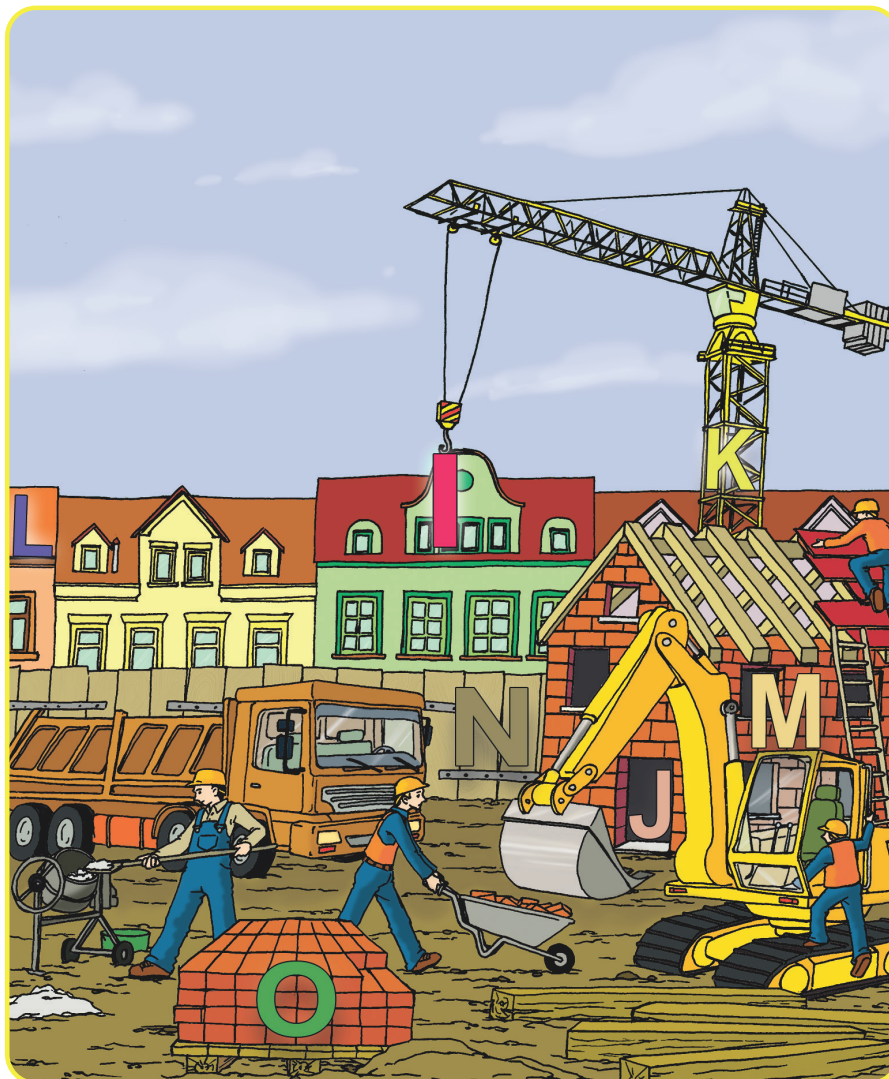
Jumi Kinderhilfe e.V. - Schillerstraße 8 - 08606 Oelsnitz/Vogtl.
Tel: 0049 37421 123891 - Mail: info@jumi-kinderhilfe.de
© Apicula Verlag GmbH

Wie viele zweibeinige und wie viele vierbeinige Tiere siehst du hier? Zähle sie und kreuze die richtigen Zahlen an. Schreibe die Zahlen nach und achte auf die Schreibrichtung.



Jumi Kinderhilfe e.V. - Schillerstraße 8 - 08606 Oelsnitz/Vogtl.
Tel: 0049 37421 123891 - Mail: info@jumi-kinderhilfe.de
© Apicula Verlag GmbH

Suche im Bild die Buchstaben. Auf dieser großen Baustelle ist das bestimmt nicht so einfach. Wenn du sie gefunden hast, schreibe die Buchstaben nach.



Kennst du das Obst? Schreibe den ersten Buchstaben des Wortes nach. Achte auf die Schreibrichtung.

