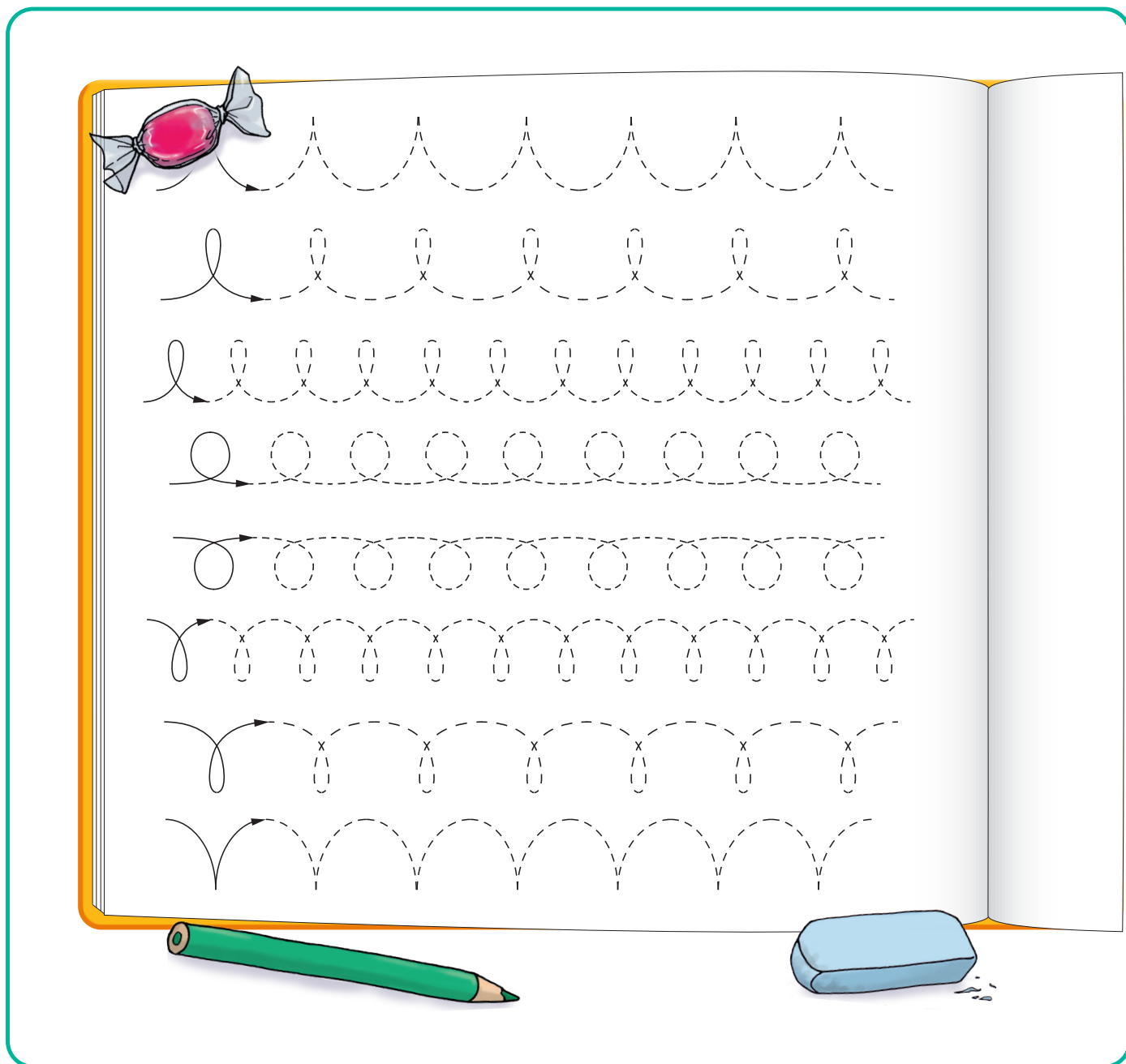
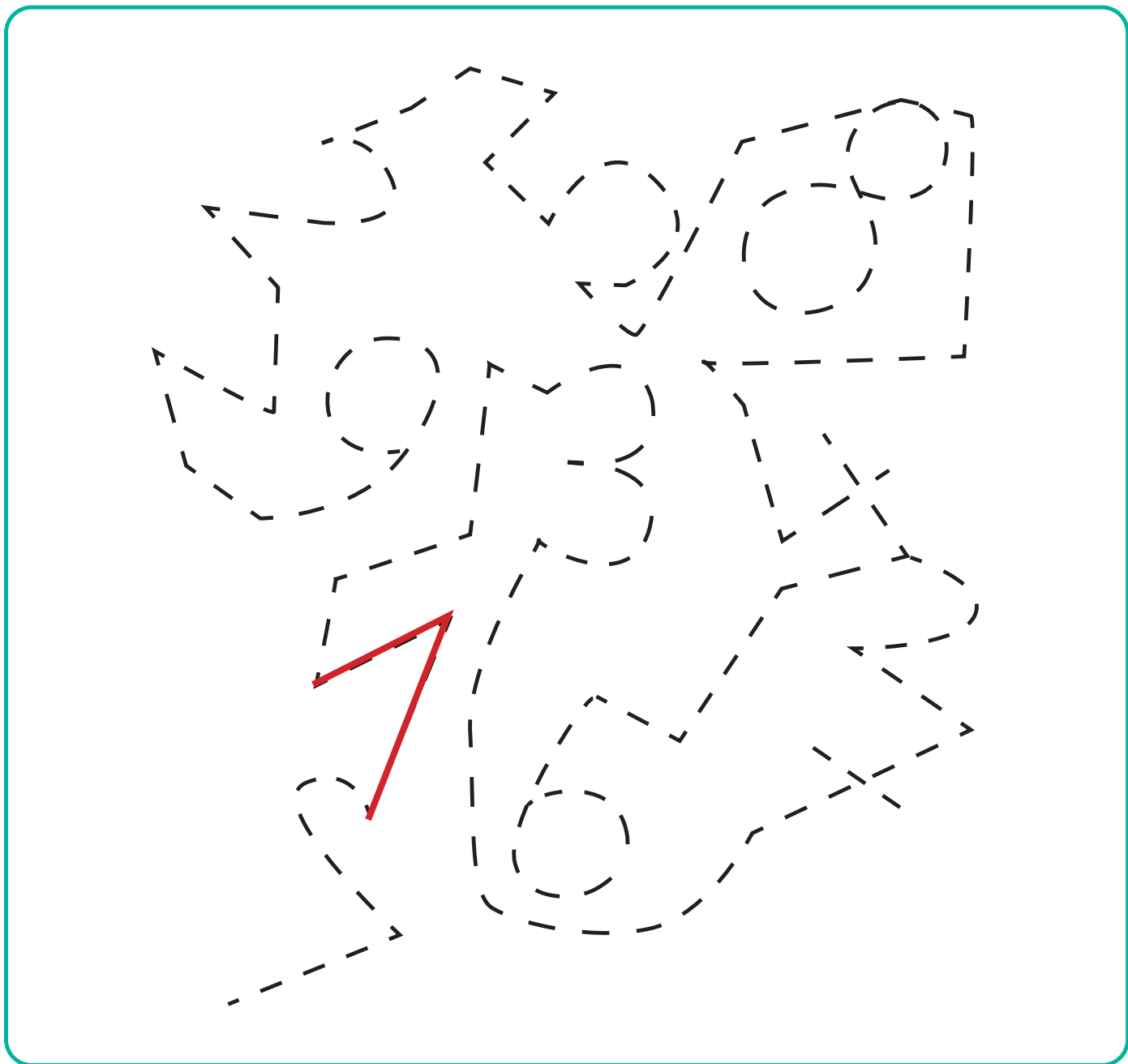


Die Schulkinder üben das Schreiben. Hilf ihnen, die Linien ohne abzusetzen nachzuzeichnen.



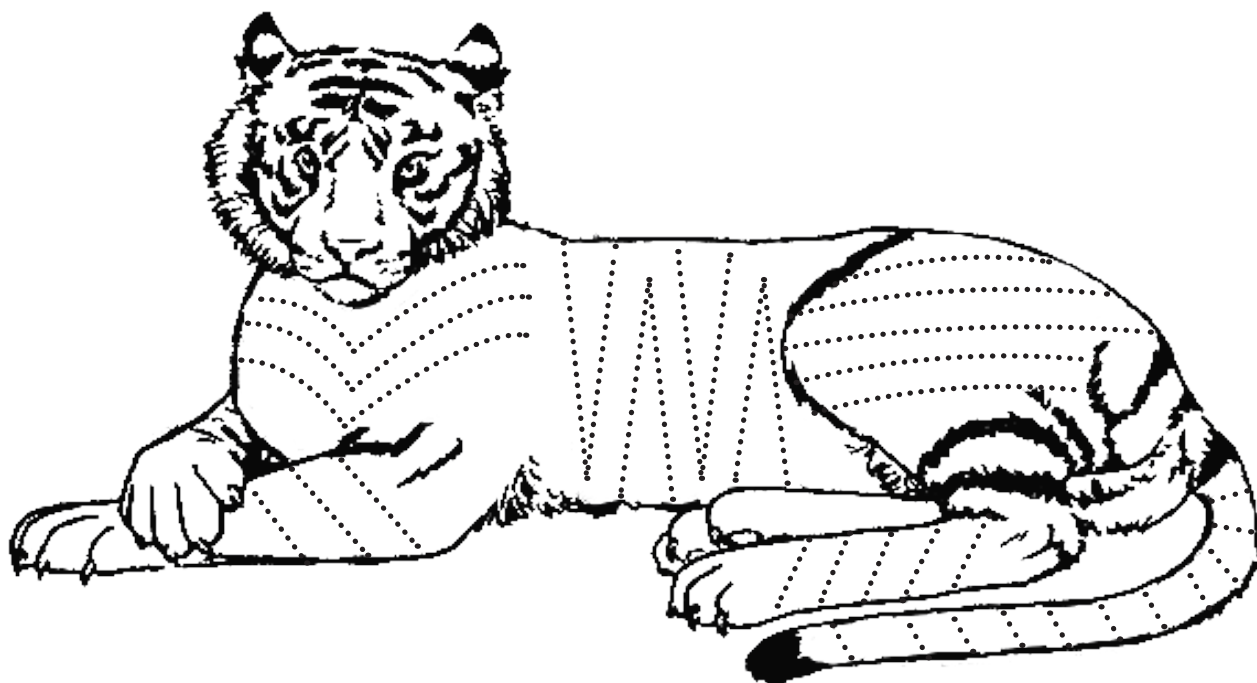
Jumi Kinderhilfe e.V. - Schillerstraße 8 - 08606 Oelsnitz/Vogtl.
Tel: 0049 37421 123891 - Mail: info@jumi-kinderhilfe.de
© Apicula Verlag GmbH

Ein ganz schönes Durcheinander, kannst du die Zahlen erkennen? Schreibe sie nach.



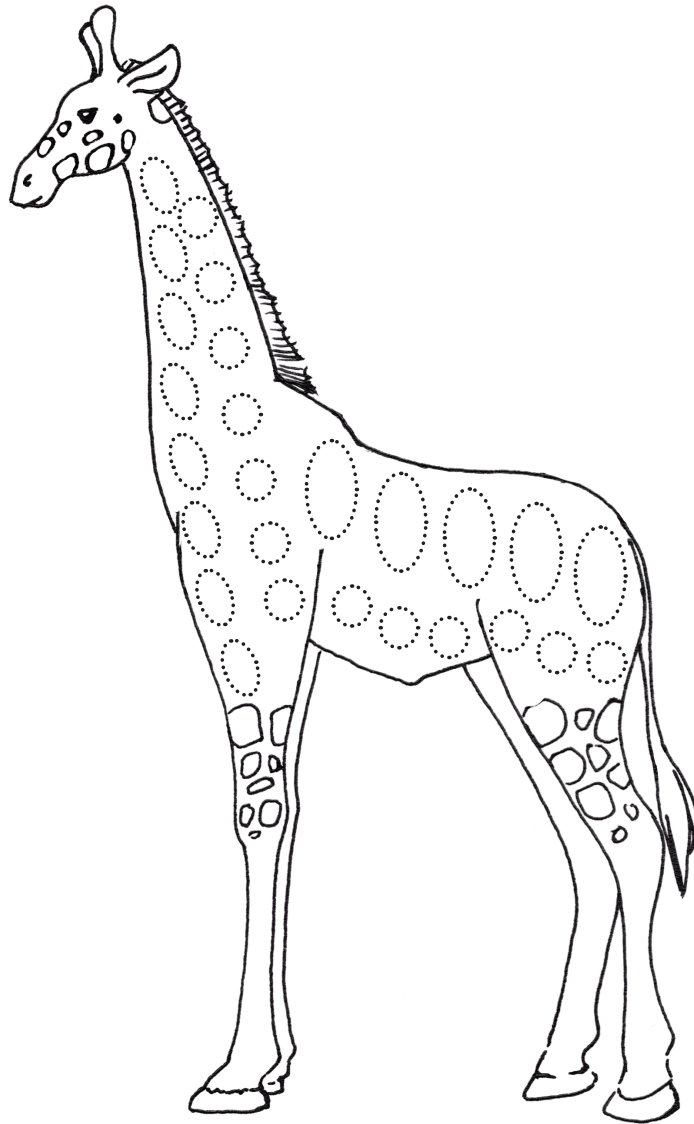
Jumi Kinderhilfe e.V. - Schillerstraße 8 - 08606 Oelsnitz/Vogtl.
Tel: 0049 37421 123891 - Mail: info@jumi-kinderhilfe.de
© Apicula Verlag GmbH

Der Tiger hat seine Streifen verloren, ergänze diese.
Wenn du möchtest, male ihn noch bunt an.



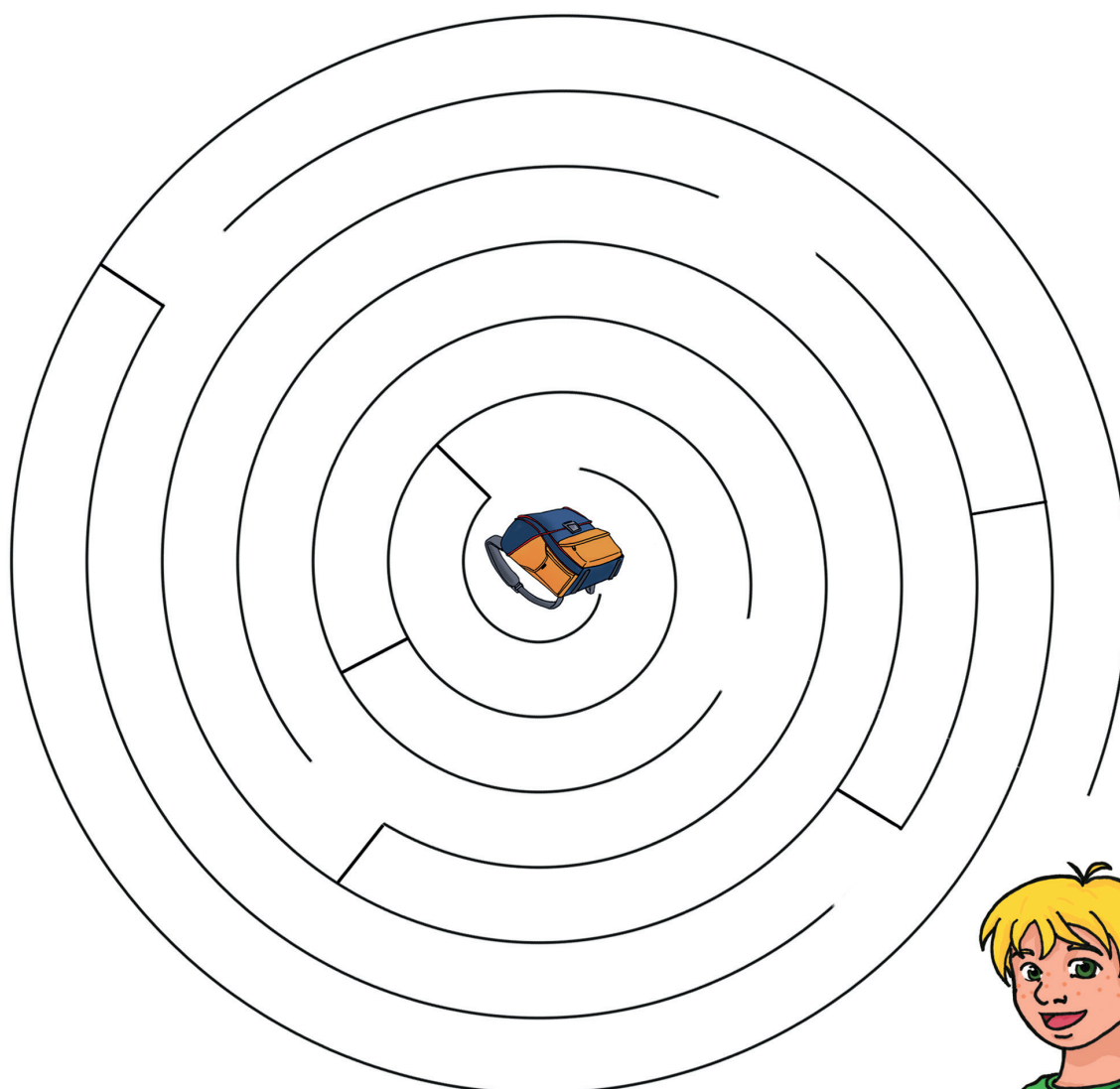
Jumi Kinderhilfe e.V. - Schillerstraße 8 - 08606 Oelsnitz/Vogtl.
Tel: 0049 37421 123891 - Mail: info@jumi-kinderhilfe.de
© Apicula Verlag GmbH

Die Giraffe hat ihre Punkte verloren, ergänze diese. Wenn du möchtest, male die Giraffe noch bunt an.



Jumi Kinderhilfe e.V. - Schillerstraße 8 - 08606 Oelsnitz/Vogtl.
Tel: 0049 37421 123891 - Mail: info@jumi-kinderhilfe.de
© Apicula Verlag GmbH

Der Junge sucht seinen Schulranzen. Kannst du ihm helfen den richtigen Weg zu finden? Versuche mit dem Stift die vorgegebenen Linien nicht zu berühren.



Jumi Kinderhilfe e.V. - Schillerstraße 8 - 08606 Oelsnitz/Vogtl.
Tel: 0049 37421 123891 - Mail: info@jumi-kinderhilfe.de
© Apicula Verlag GmbH

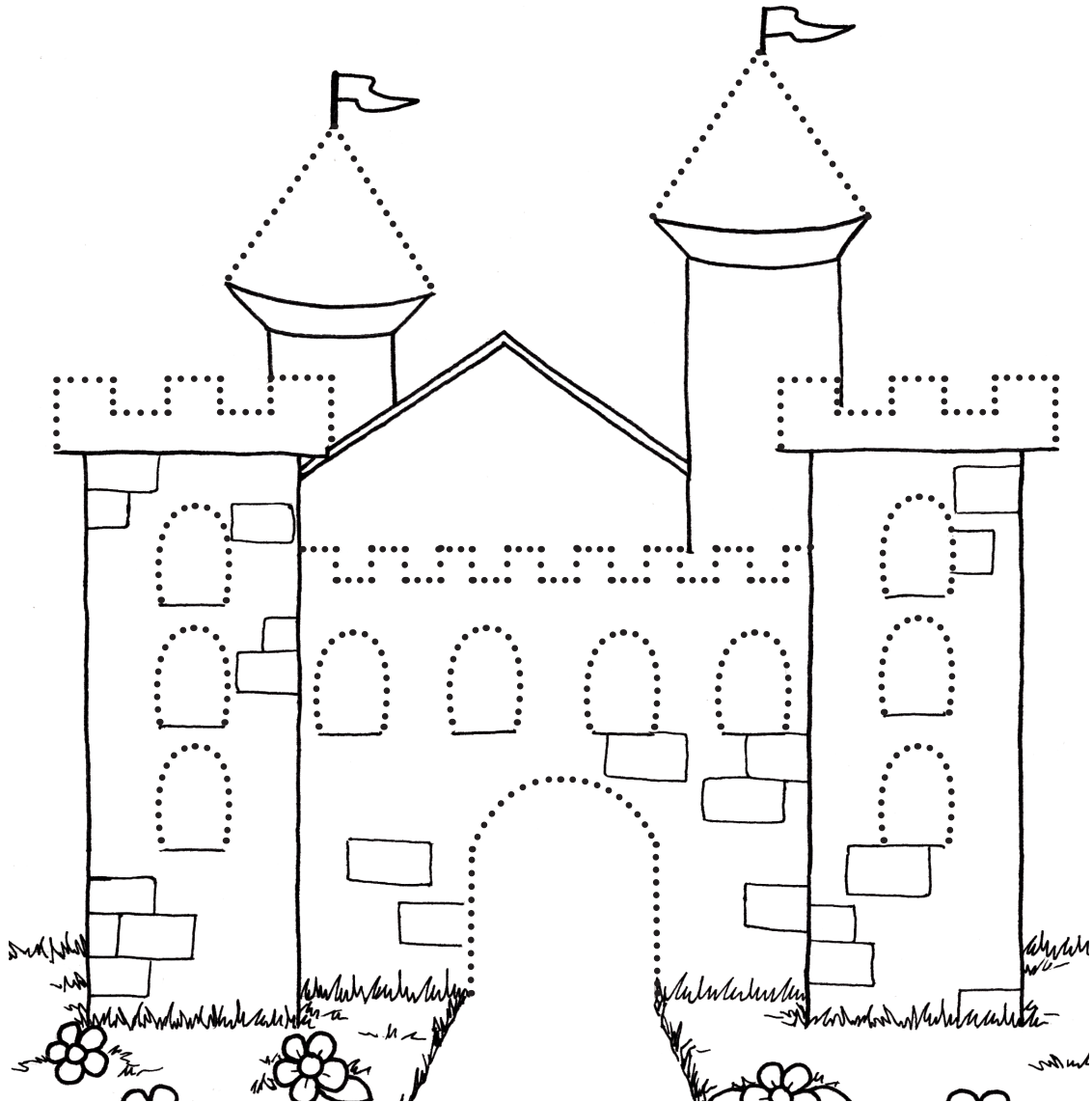
Der Junge spielt den Ball um die Kegel. Ziehe die Linie nach ohne abzusetzen.



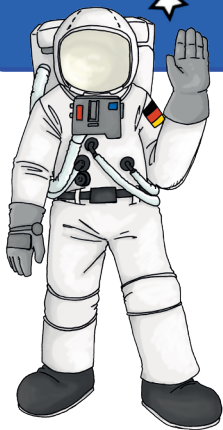
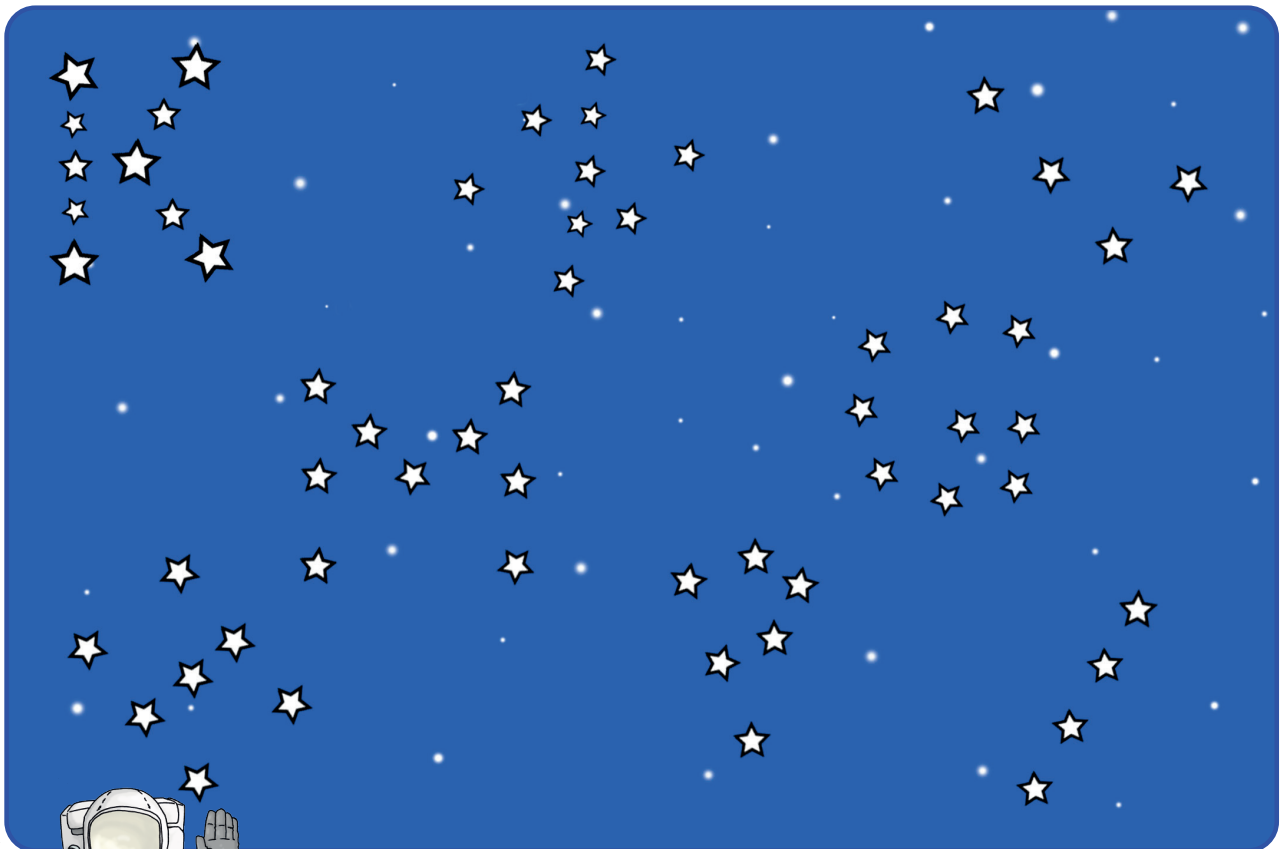
The tracing exercises consist of four rows of dashed lines to be drawn without lifting the pen. Each row starts with a solid line and an arrow indicating the direction. The first row shows a dashed line with five peaks, each peak curving around a bowling pin. The second row features a boy kicking a ball, followed by a dashed line with five peaks around bowling pins. The third row has a dashed line with four peaks around bowling pins. The fourth row starts with a loop in the solid line, followed by a dashed line with five peaks around bowling pins.



In der Burg fehlen einige Linien. Zeichne sie nach. Wenn du möchtest, dann kannst du die Burg ausmalen.



Am Nachthimmel haben sich verschiedene Buchstaben versteckt. Hilfe den Astronauten sie zu finden und kreuze die Buchstaben an, die Du gefunden hast.



G H I J K
L O P M N

Übertrage das Raumschiff von oben nach unten. Achte darauf, die Punkte richtig zu verbinden.



Jumi Kinderhilfe e.V. - Schillerstraße 8 - 08606 Oelsnitz/Vogtl.
Tel: 0049 37421 123891 - Mail: info@jumi-kinderhilfe.de
© Apicula Verlag GmbH

Die Kinder haben zum Zuckertütenfest eine große Zuckertüte bekommen. Ziehe die schwungvollen Linien nach und wenn du möchtest, male die Tüte aus.

