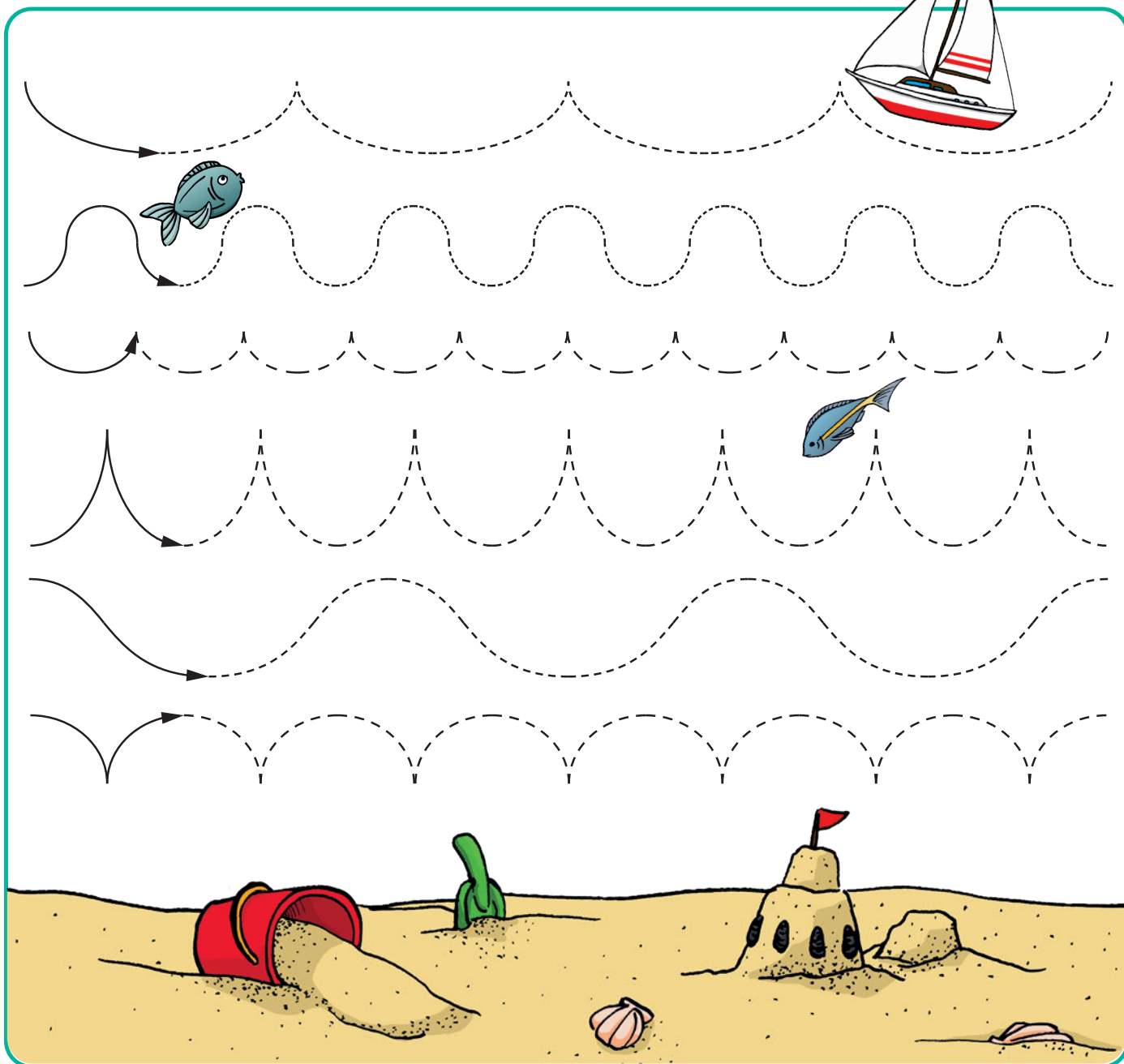
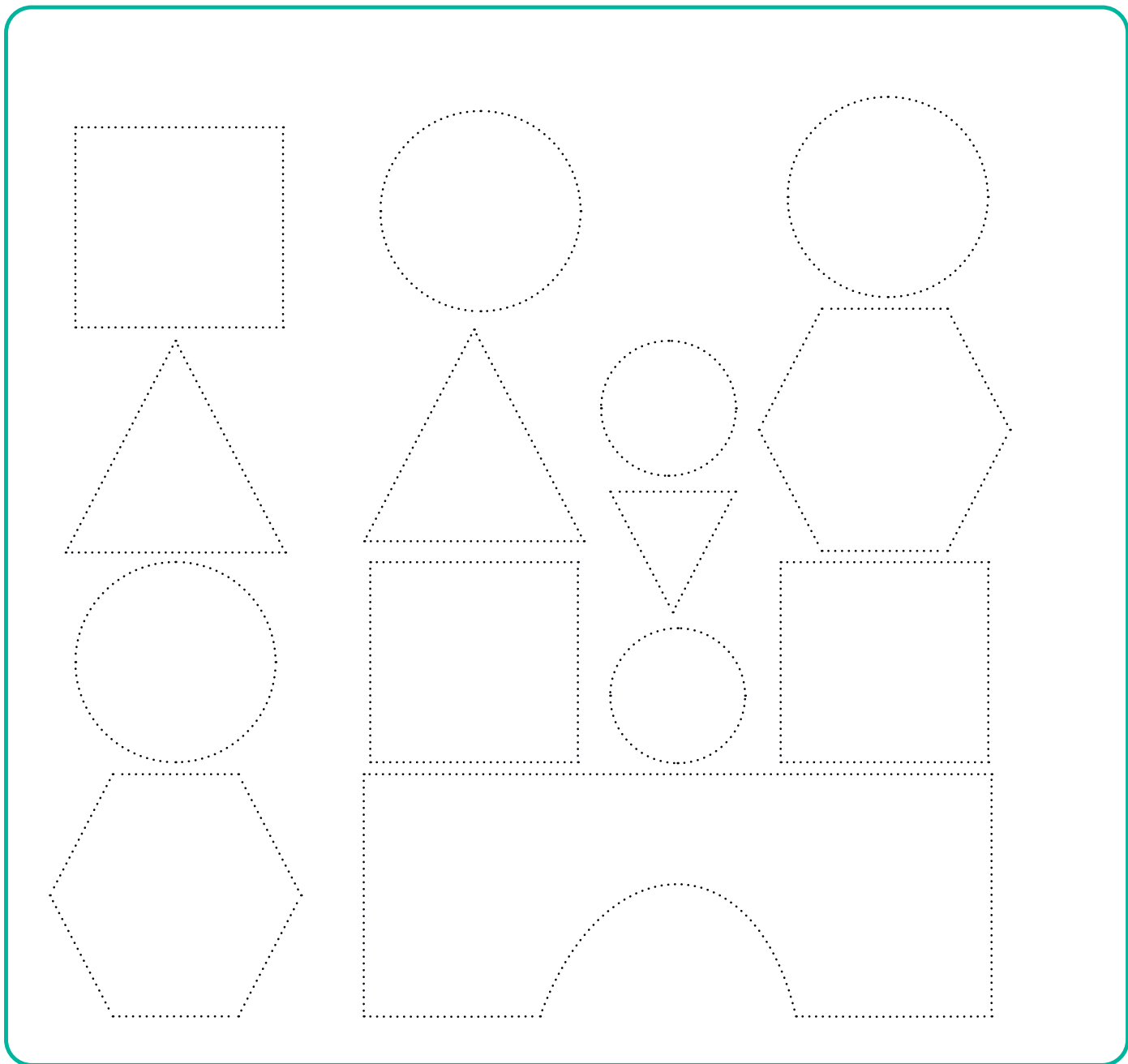


Die Wellen brauchen noch ein wenig Schwung.
Zeichne die Linien nach.



Jumi Kinderhilfe e.V. - Schillerstraße 8 - 08606 Oelsnitz/Vogtl.
Tel: 0049 37421 123891 - Mail: info@jumi-kinderhilfe.de
© Apicula Verlag GmbH

Zeichne die Linien nach. Die Bausteine möchten gerne Farbe haben. Du kannst sie bunt anmalen.



Jumi Kinderhilfe e.V. - Schillerstraße 8 - 08606 Oelsnitz/Vogtl.
Tel: 0049 37421 123891 - Mail: info@jumi-kinderhilfe.de
© Apicula Verlag GmbH

Ergänze den ersten Buchstaben der Tiere.
Achte dabei auf die Schreibrichtung.



E LEFANT



A FFE



B ALL



G ITARRE



C HAMÄLEON



H AUS

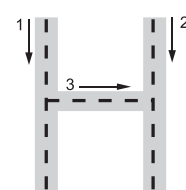
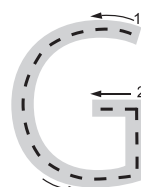
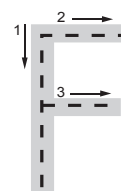
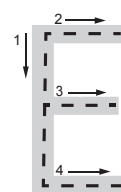
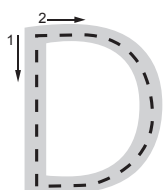
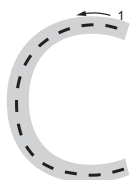
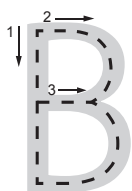
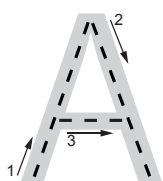


F ISCH



D INOSAURIER

In der Werkstatt haben sich Buchstaben versteckt.
Schreibe alle Buchstaben nach, die du findest. Aber
aufgepasst, im Bild fehlt ein Buchstabe. Achte auf die
Schreibrichtung.



Das Bild ist noch nicht ganz fertig.
Ergänze die Linien und wenn du möchtest, kannst du das
Bild auch bunt ausmalen.



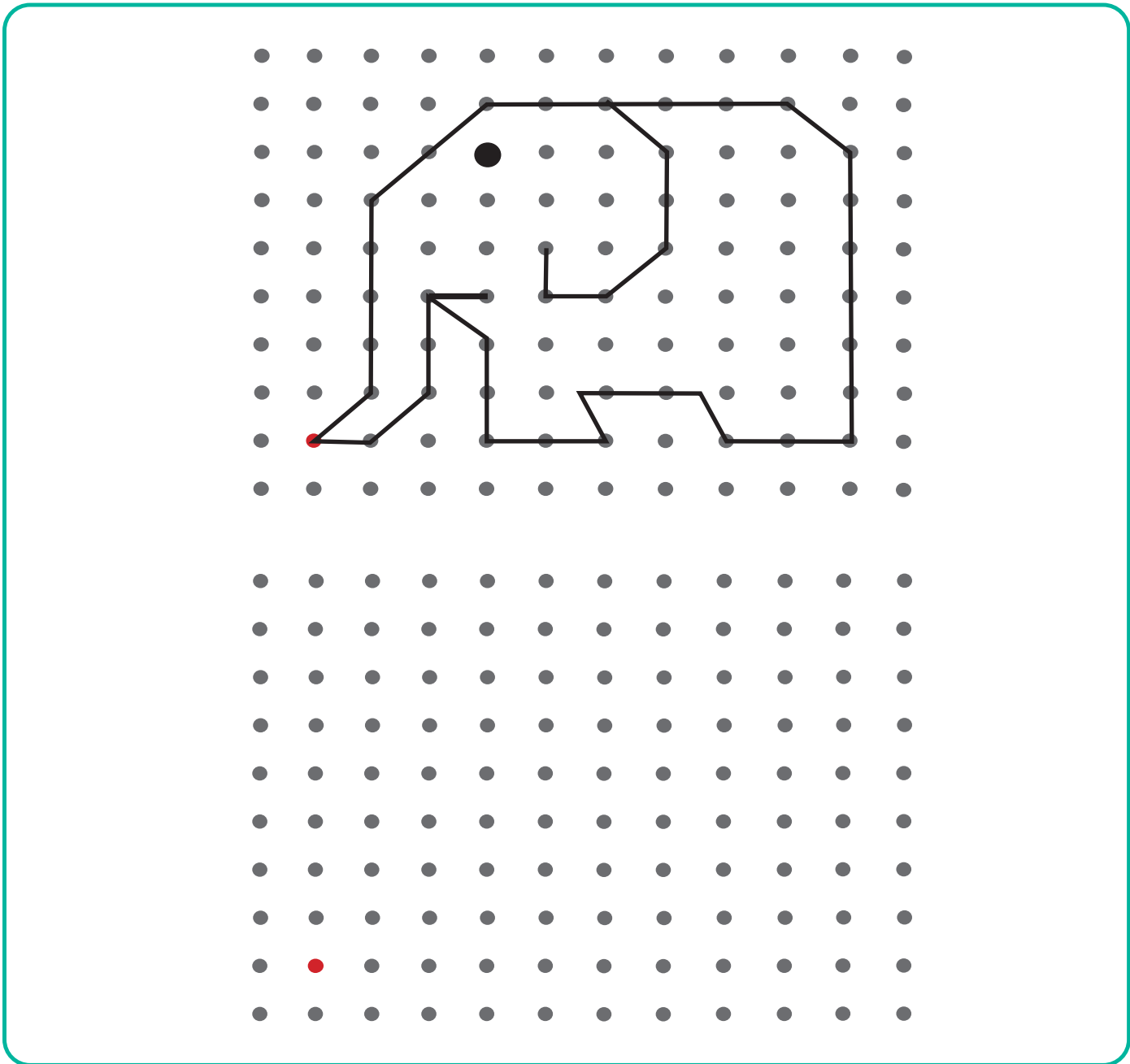
Jumi Kinderhilfe e.V. - Schillerstraße 8 - 08606 Oelsnitz/Vogtl.
Tel: 0049 37421 123891 - Mail: info@jumi-kinderhilfe.de
© Apicula Verlag GmbH

Der Papagei hat seine Federn verloren, ergänze diese.
Wenn du möchtest, male den Papagei noch bunt an.



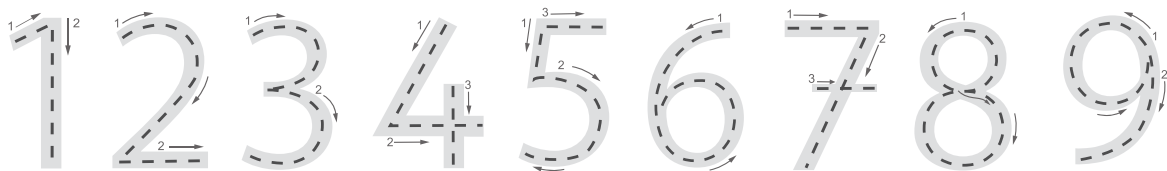
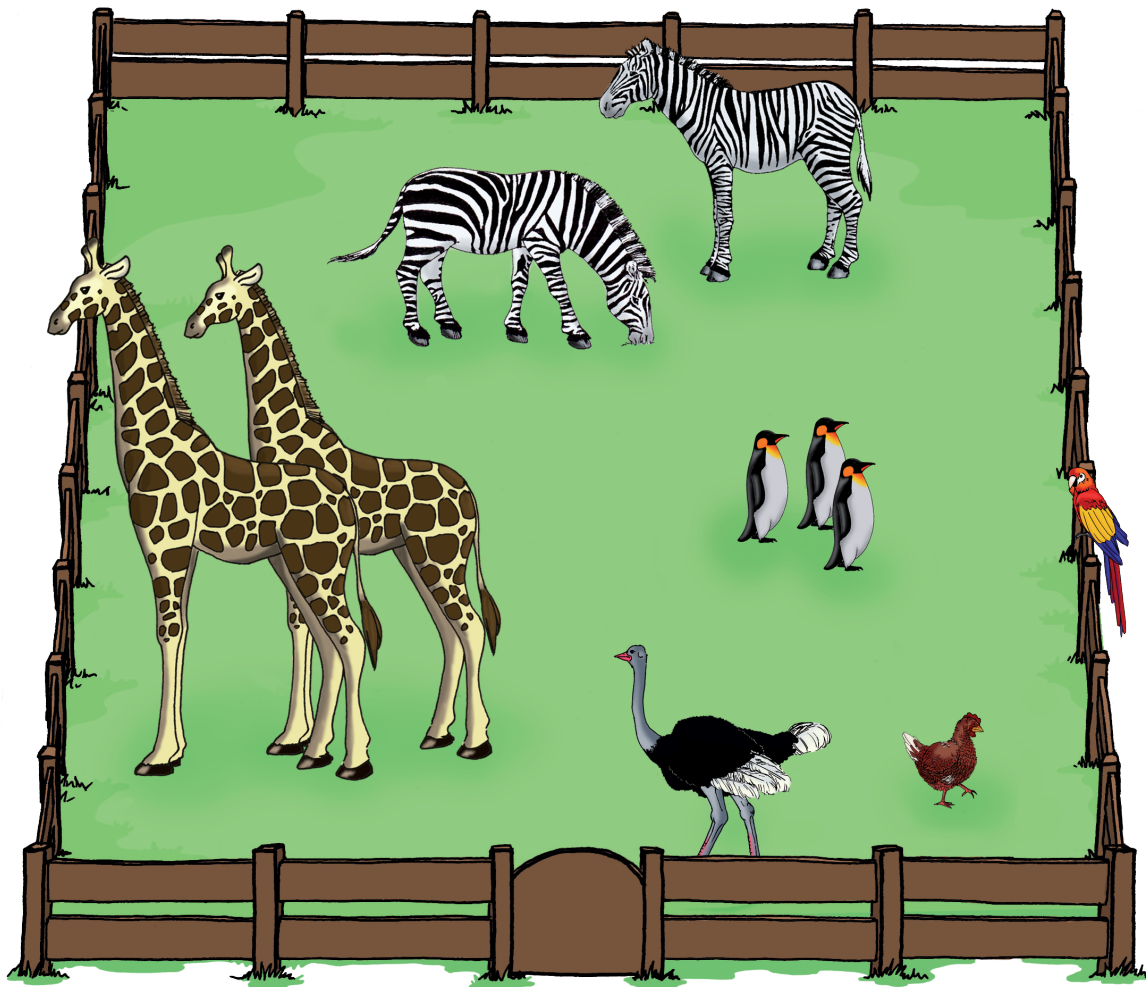
Jumi Kinderhilfe e.V. - Schillerstraße 8 - 08606 Oelsnitz/Vogtl.
Tel: 0049 37421 123891 - Mail: info@jumi-kinderhilfe.de
© Apicula Verlag GmbH

Übertrage den Elefanten von oben nach unten. Achte darauf, die Punkte richtig zu verbinden.



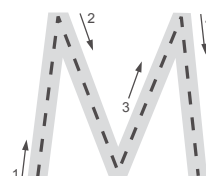
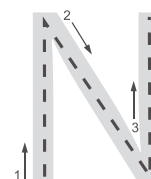
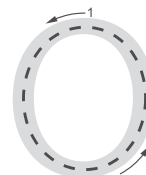
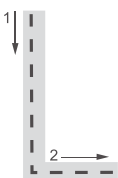
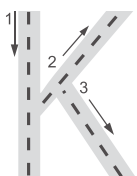
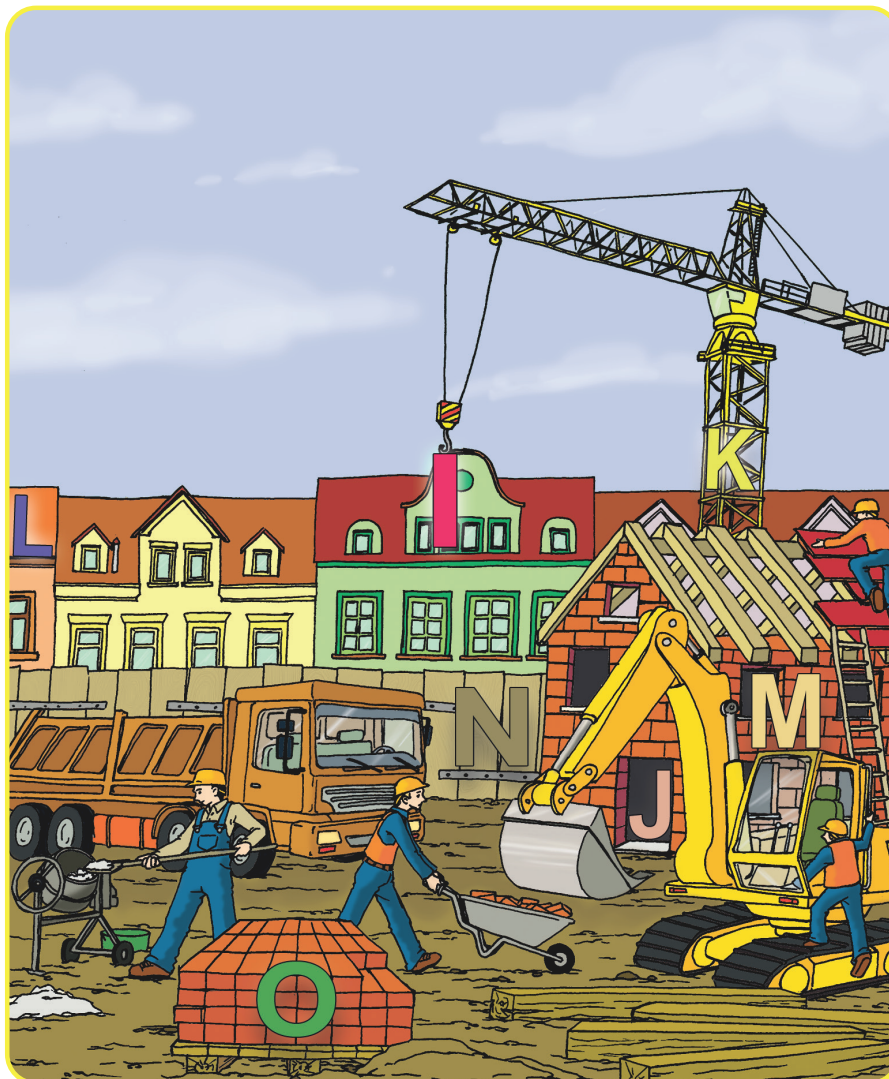
Jumi Kinderhilfe e.V. - Schillerstraße 8 - 08606 Oelsnitz/Vogtl.
Tel: 0049 37421 123891 - Mail: info@jumi-kinderhilfe.de
© Apicula Verlag GmbH

Wie viele zweibeinige und wie viele vierbeinige Tiere siehst du hier? Zähle sie und kreuze die richtigen Zahlen an. Schreibe die Zahlen nach und achte auf die Schreibrichtung.

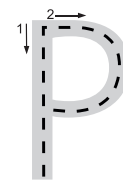
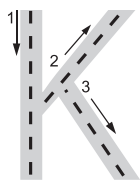
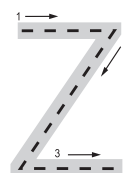
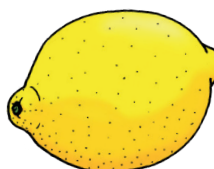
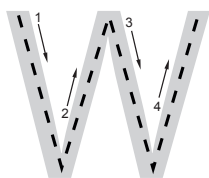
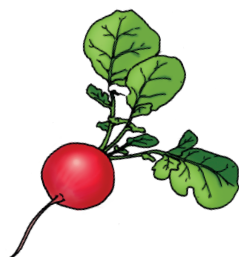
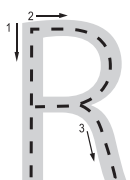
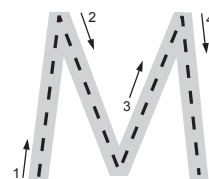
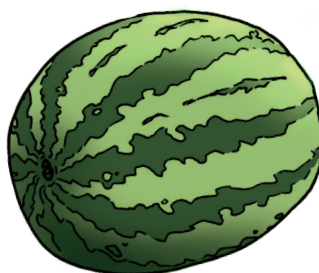
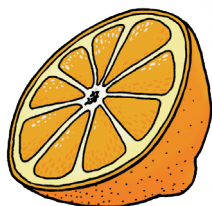
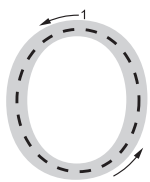


Jumi Kinderhilfe e.V. - Schillerstraße 8 - 08606 Oelsnitz/Vogtl.
Tel: 0049 37421 123891 - Mail: info@jumi-kinderhilfe.de
© Apicula Verlag GmbH

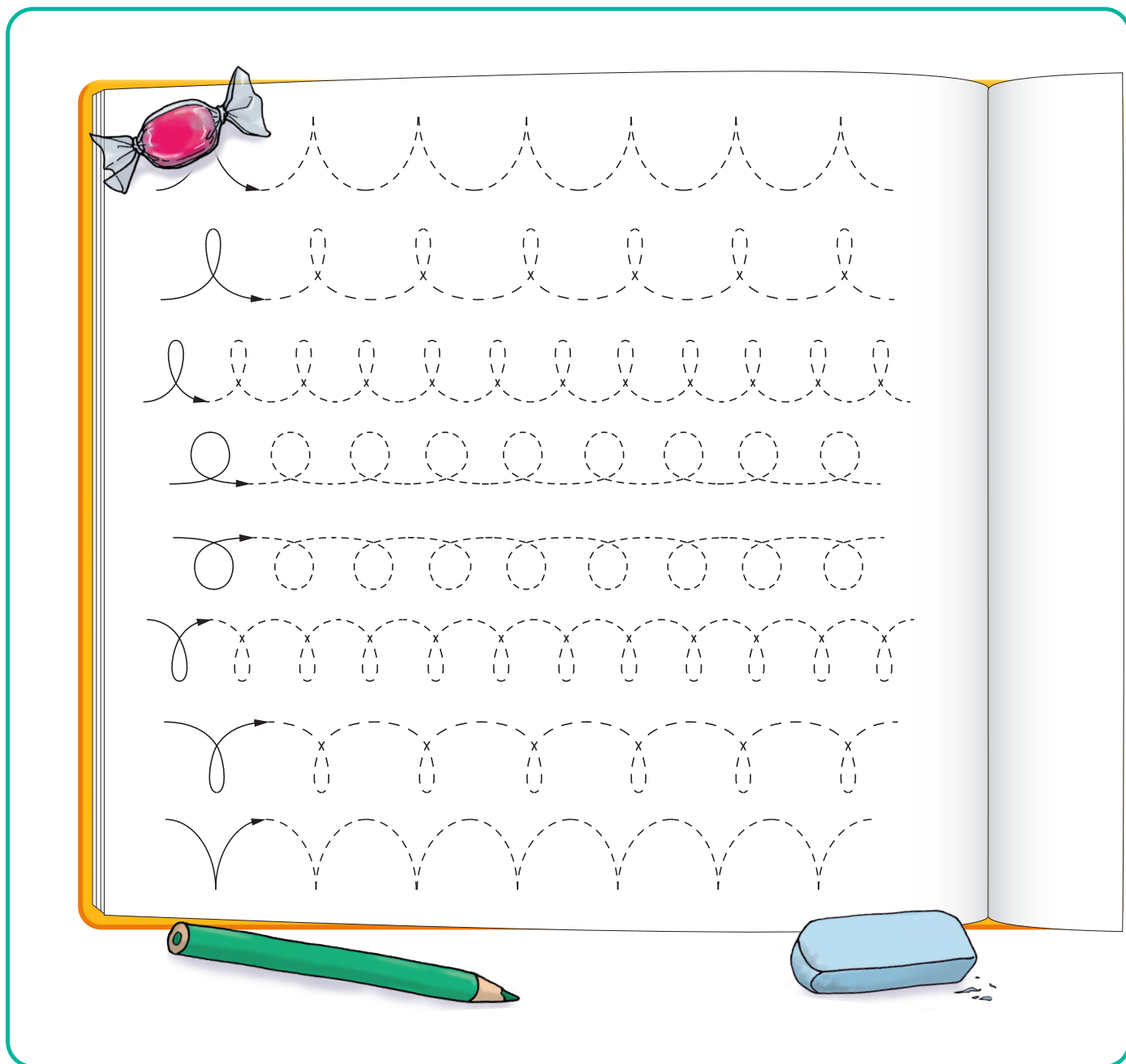
Suche im Bild die Buchstaben. Auf dieser großen Baustelle ist das bestimmt nicht so einfach. Wenn du sie gefunden hast, schreibe die Buchstaben nach.



Kennst du das Obst? Schreibe den ersten Buchstaben des Wortes nach. Achte auf die Schreibrichtung.

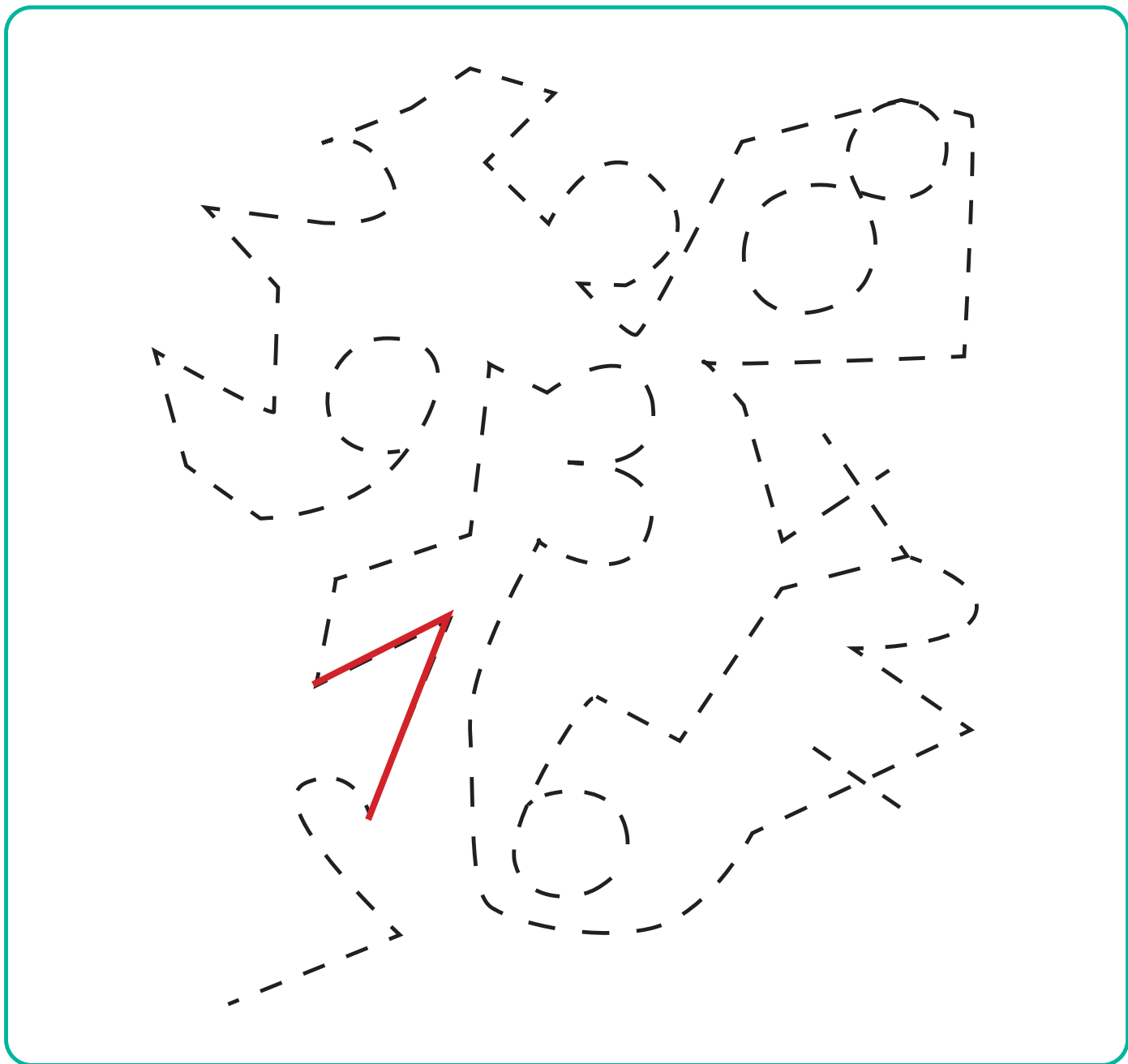


Die Schulkinder üben das Schreiben. Hilf ihnen, die Linien ohne abzusetzen nachzuzeichnen.



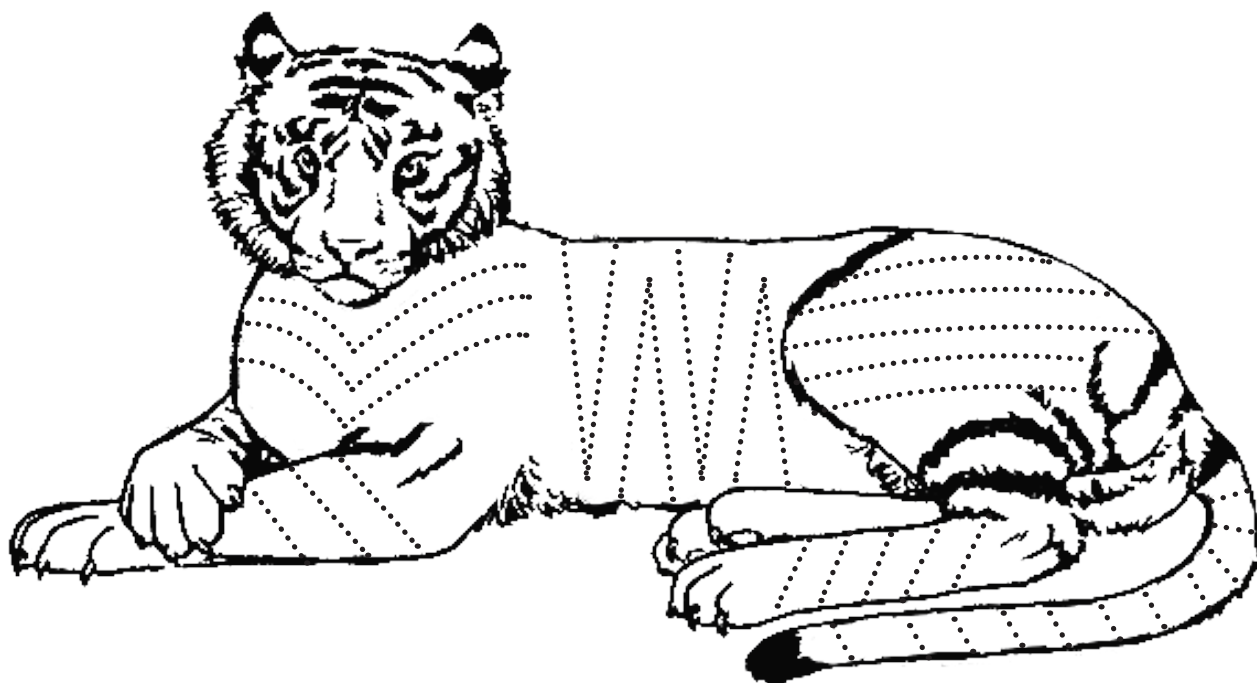
Jumi Kinderhilfe e.V. - Schillerstraße 8 - 08606 Oelsnitz/Vogtl.
Tel: 0049 37421 123891 - Mail: info@jumi-kinderhilfe.de
© Apicula Verlag GmbH

Ein ganz schönes Durcheinander, kannst du die Zahlen erkennen? Schreibe sie nach.



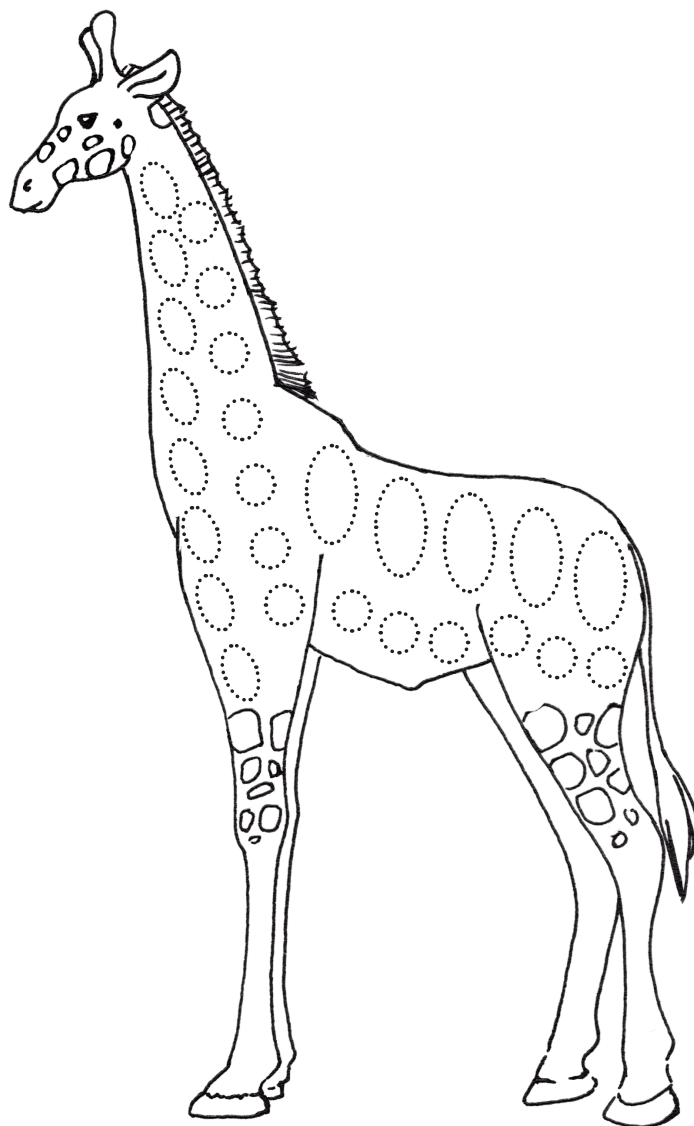
Jumi Kinderhilfe e.V. - Schillerstraße 8 - 08606 Oelsnitz/Vogtl.
Tel: 0049 37421 123891 - Mail: info@jumi-kinderhilfe.de
© Apicula Verlag GmbH

Der Tiger hat seine Streifen verloren, ergänze diese.
Wenn du möchtest, male ihn noch bunt an.



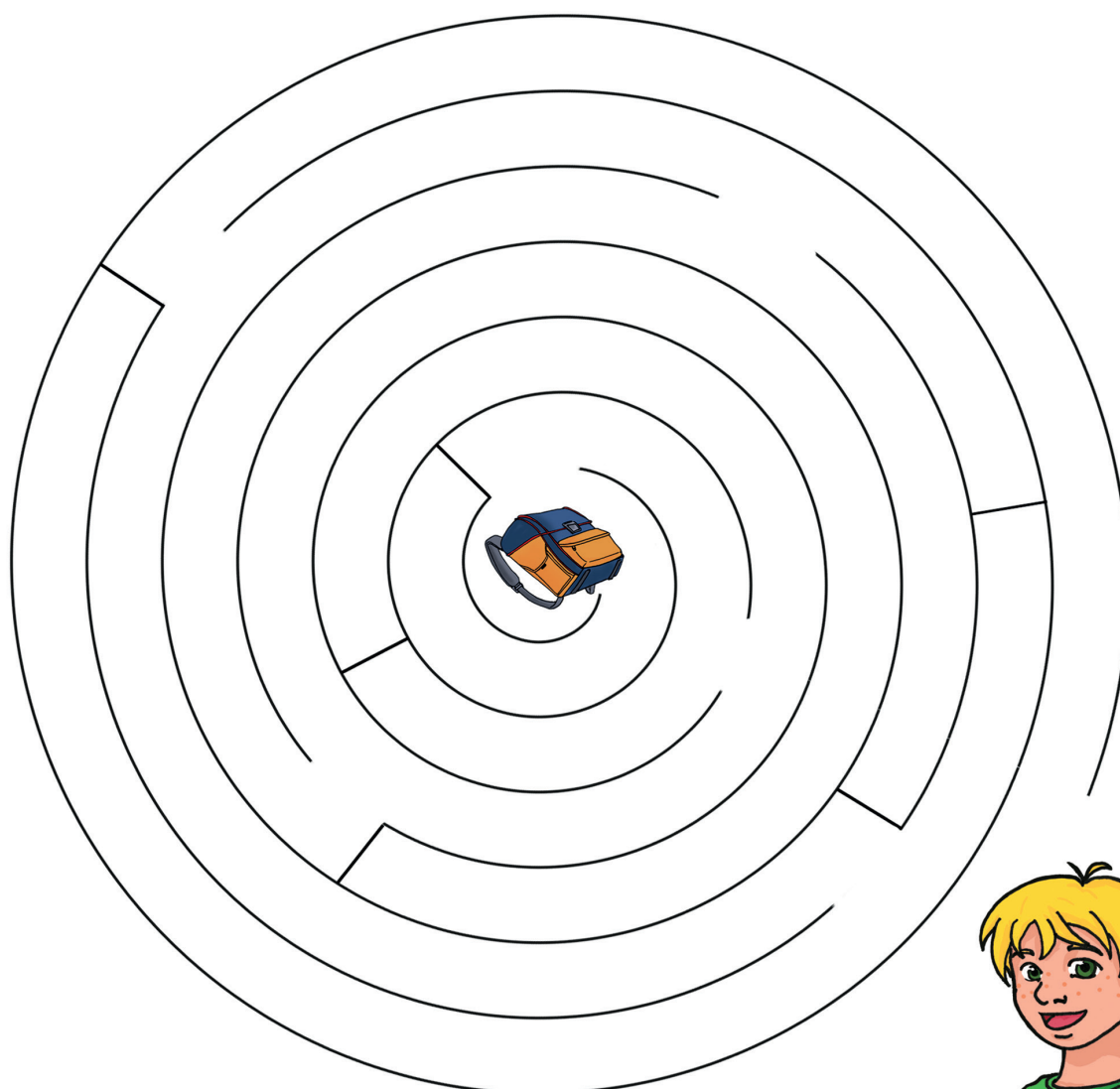
Jumi Kinderhilfe e.V. - Schillerstraße 8 - 08606 Oelsnitz/Vogtl.
Tel: 0049 37421 123891 - Mail: info@jumi-kinderhilfe.de
© Apicula Verlag GmbH

Die Giraffe hat ihre Punkte verloren, ergänze diese. Wenn du möchtest, male die Giraffe noch bunt an.



Jumi Kinderhilfe e.V. - Schillerstraße 8 - 08606 Oelsnitz/Vogtl.
Tel: 0049 37421 123891 - Mail: info@jumi-kinderhilfe.de
© Apicula Verlag GmbH

Der Junge sucht seinen Schulranzen. Kannst du ihm helfen den richtigen Weg zu finden? Versuche mit dem Stift die vorgegebenen Linien nicht zu berühren.

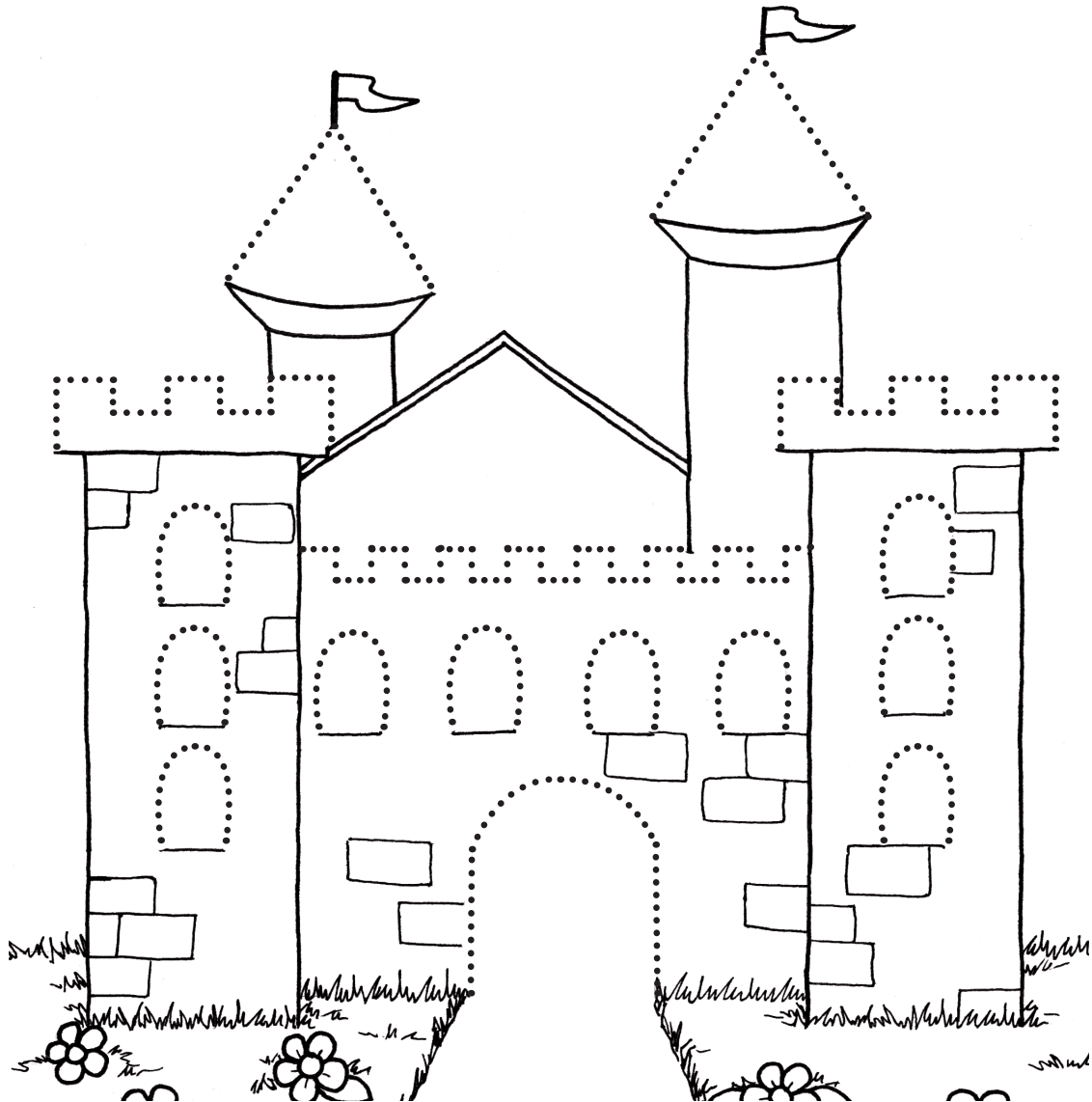


Jumi Kinderhilfe e.V. - Schillerstraße 8 - 08606 Oelsnitz/Vogtl.
Tel: 0049 37421 123891 - Mail: info@jumi-kinderhilfe.de
© Apicula Verlag GmbH

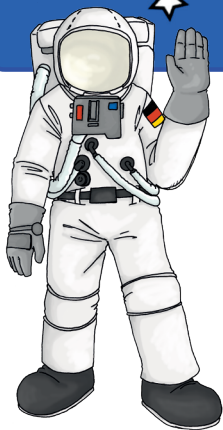
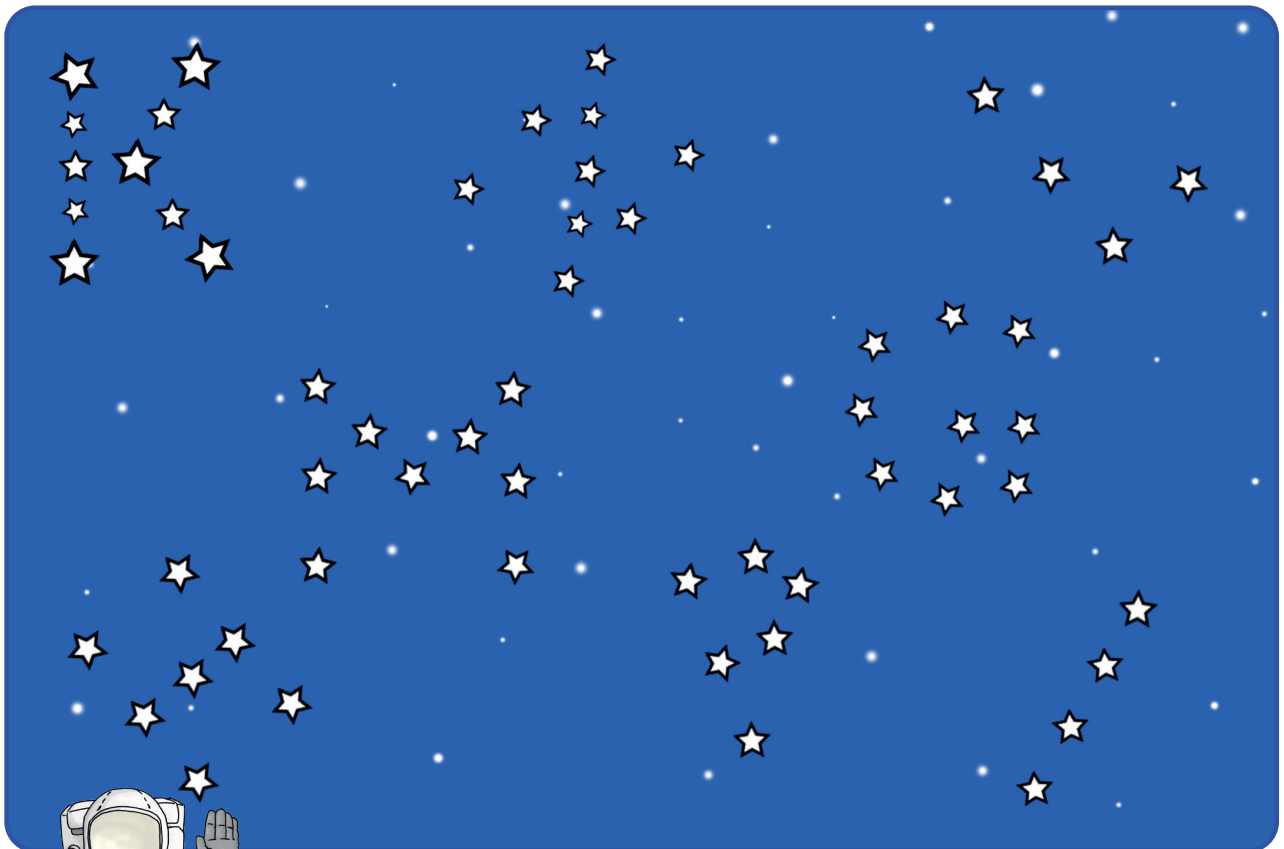
Der Junge spielt den Ball um die Kegel. Ziehe die Linie nach ohne abzusetzen.



In der Burg fehlen einige Linien. Zeichne sie nach. Wenn du möchtest, dann kannst du die Burg ausmalen.

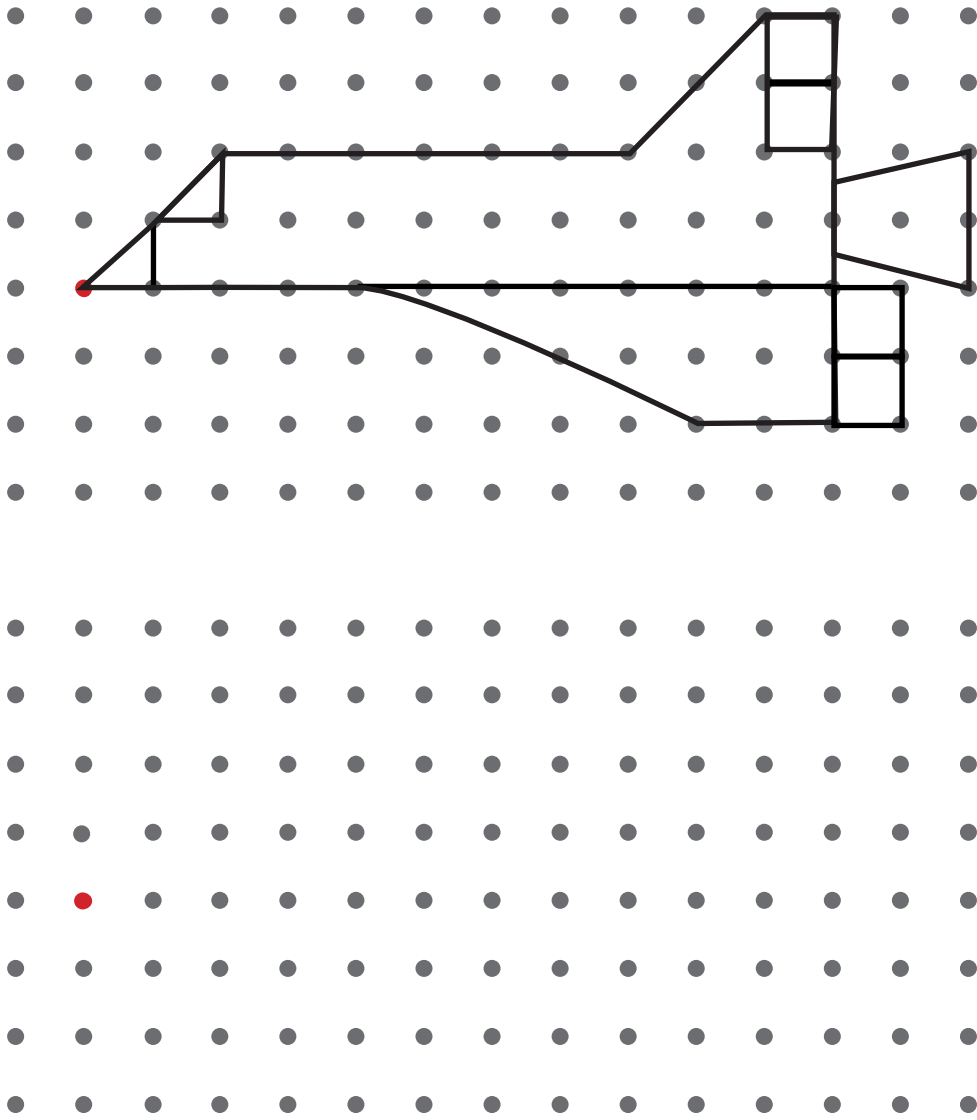


Am Nachthimmel haben sich verschiedene Buchstaben versteckt. Hilfe den Astronauten sie zu finden und kreuze die Buchstaben an, die Du gefunden hast.



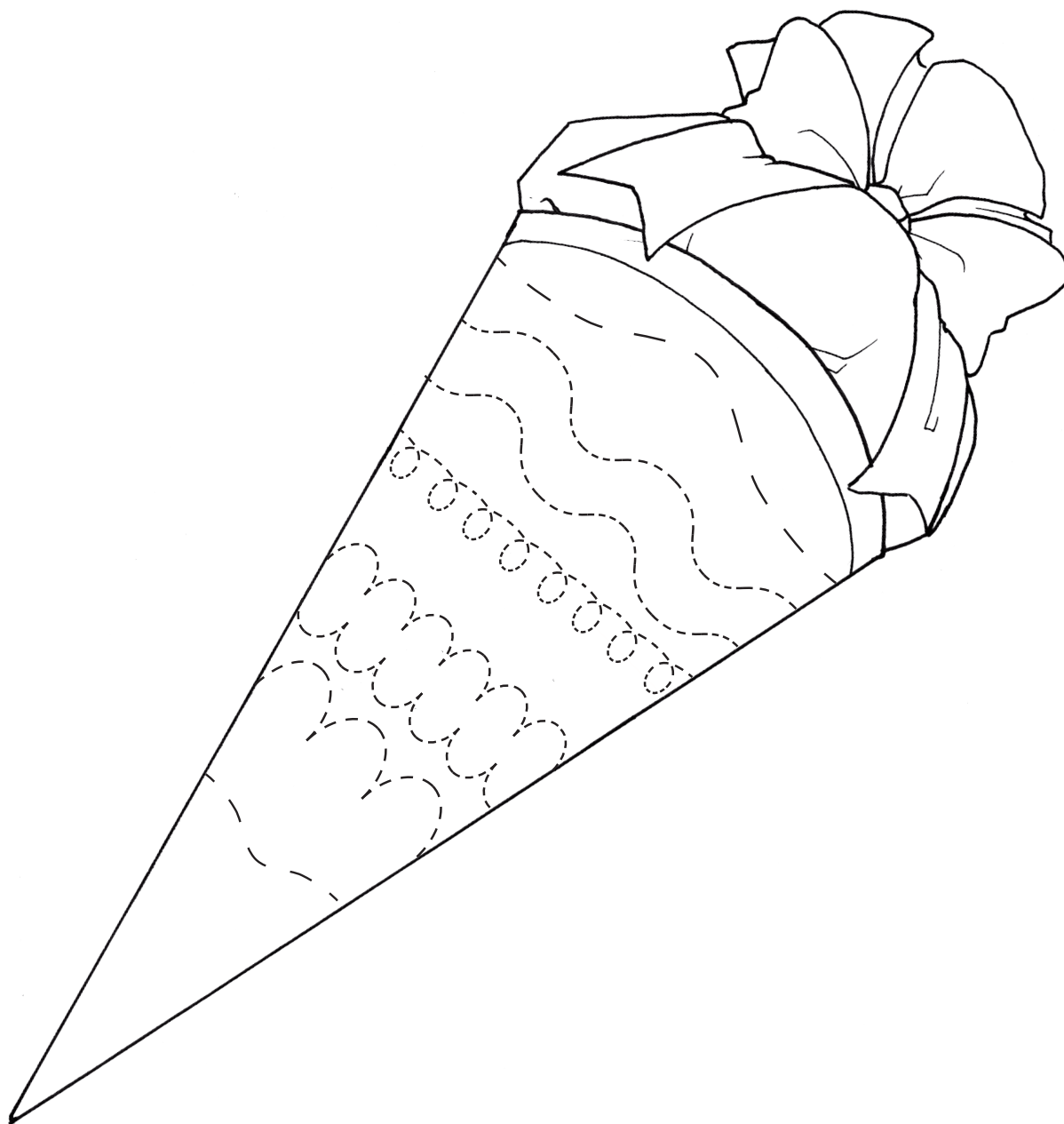
G H I J K
L O P M N

Übertrage das Raumschiff von oben nach unten. Achte darauf, die Punkte richtig zu verbinden.

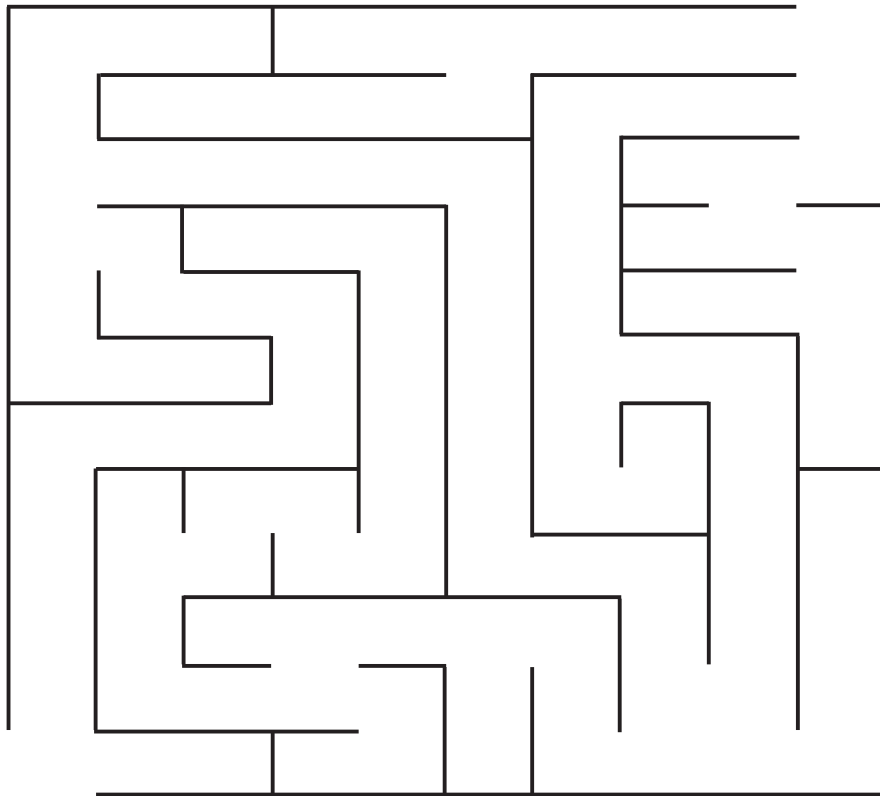
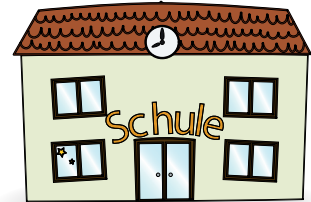


Jumi Kinderhilfe e.V. - Schillerstraße 8 - 08606 Oelsnitz/Vogtl.
Tel: 0049 37421 123891 - Mail: info@jumi-kinderhilfe.de
© Apicula Verlag GmbH

Die Kinder haben zum Zuckertütenfest eine große Zuckertüte bekommen. Ziehe die schwungvollen Linien nach und wenn du möchtest, male die Tüte aus.



Der Junge ist auf dem Weg zur Schule. Kannst du ihm helfen den richtigen Weg zu finden? Versuche mit dem Stift die vorgegebenen Linien nicht zu berühren.



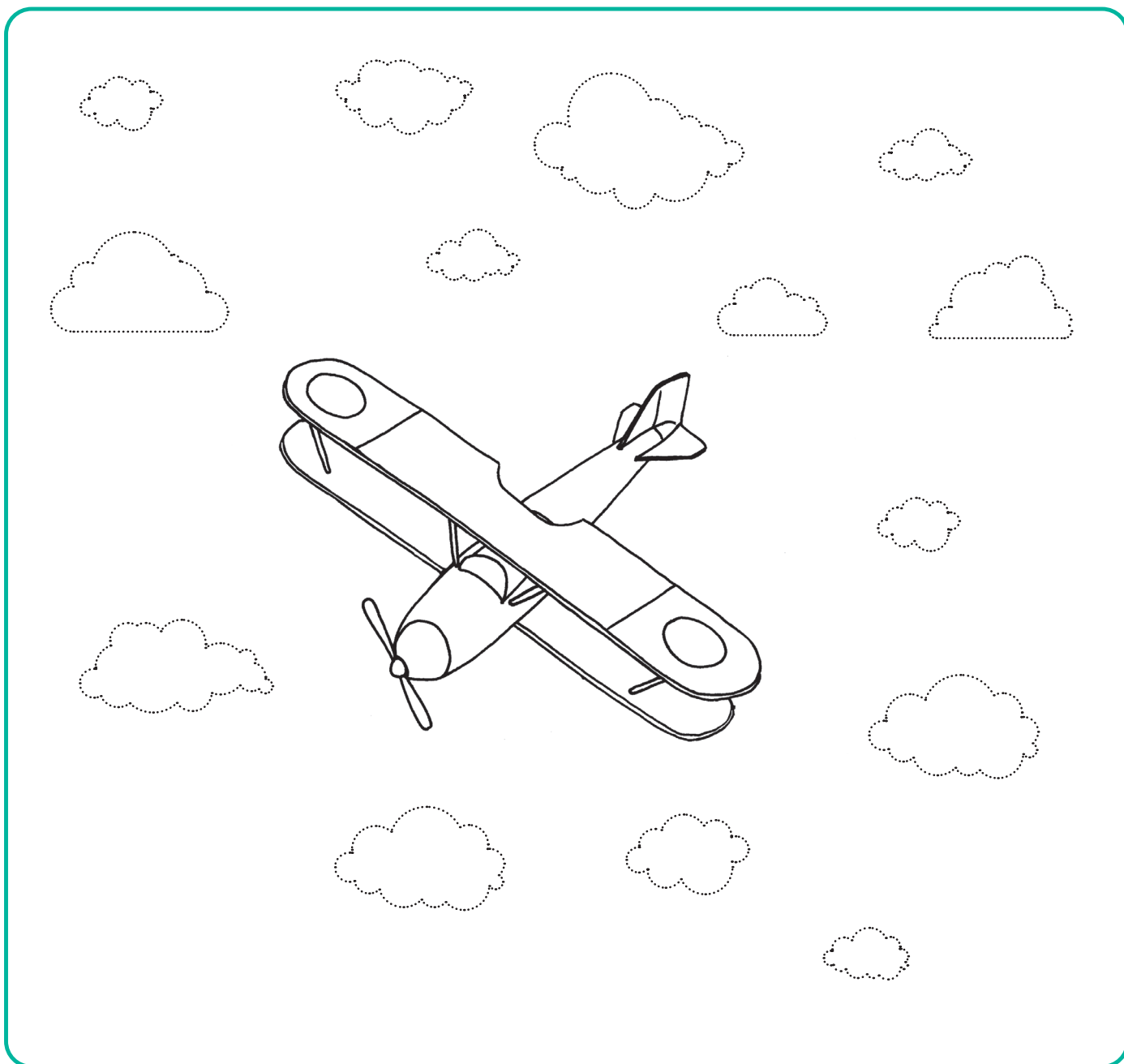
Jumi Kinderhilfe e.V. - Schillerstraße 8 - 08606 Oelsnitz/Vogtl.
Tel: 0049 37421 123891 - Mail: info@jumi-kinderhilfe.de
© Apicula Verlag GmbH

Der Drache liegt auf seinem Gold. Ein paar Knöpfe haben sich versteckt. Male diese rot an.



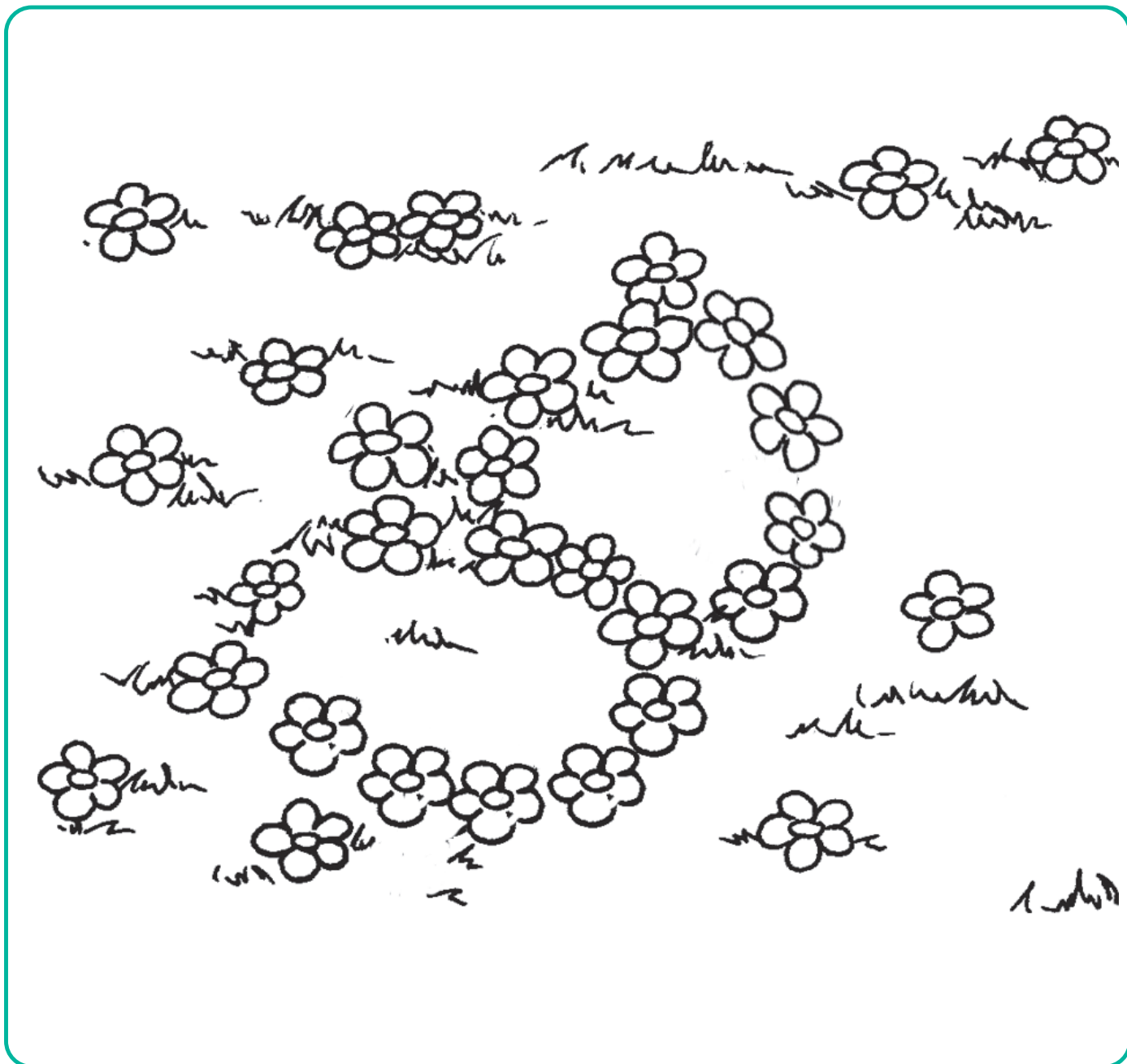
Jumi Kinderhilfe e.V. - Schillerstraße 8 - 08606 Oelsnitz/Vogtl.
Tel: 0049 37421 123891 - Mail: info@jumi-kinderhilfe.de
© Apicula Verlag GmbH

Das Flugzeug ist umgeben von Wolken. Zeichne die Linien nach damit der Pilot sie besser sieht.



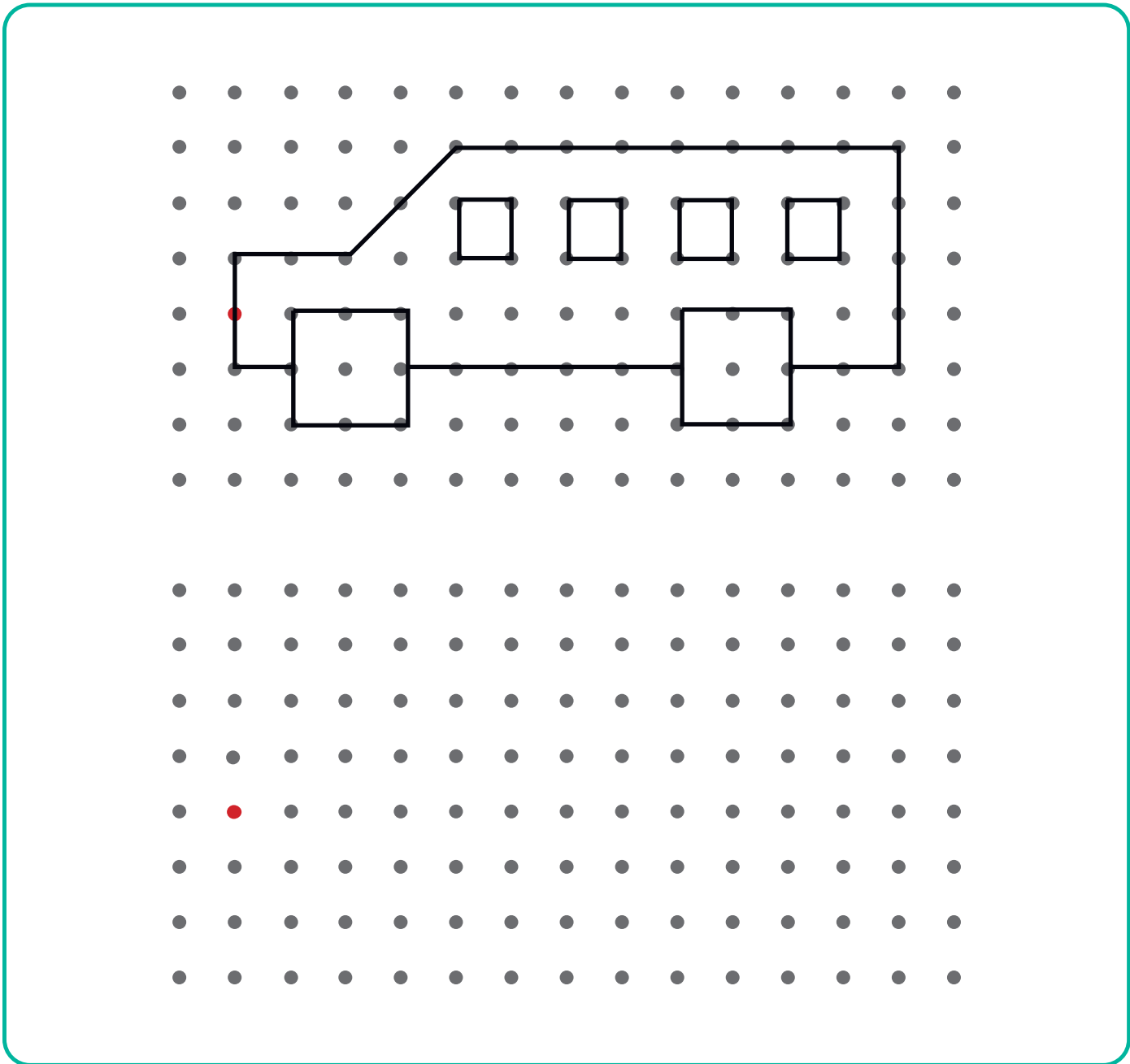
Jumi Kinderhilfe e.V. - Schillerstraße 8 - 08606 Oelsnitz/Vogtl.
Tel: 0049 37421 123891 - Mail: info@jumi-kinderhilfe.de
© Apicula Verlag GmbH

Male die Blütenblätter bunt aus. Kannst du erkennen um welchen Buchstaben es sich handelt?



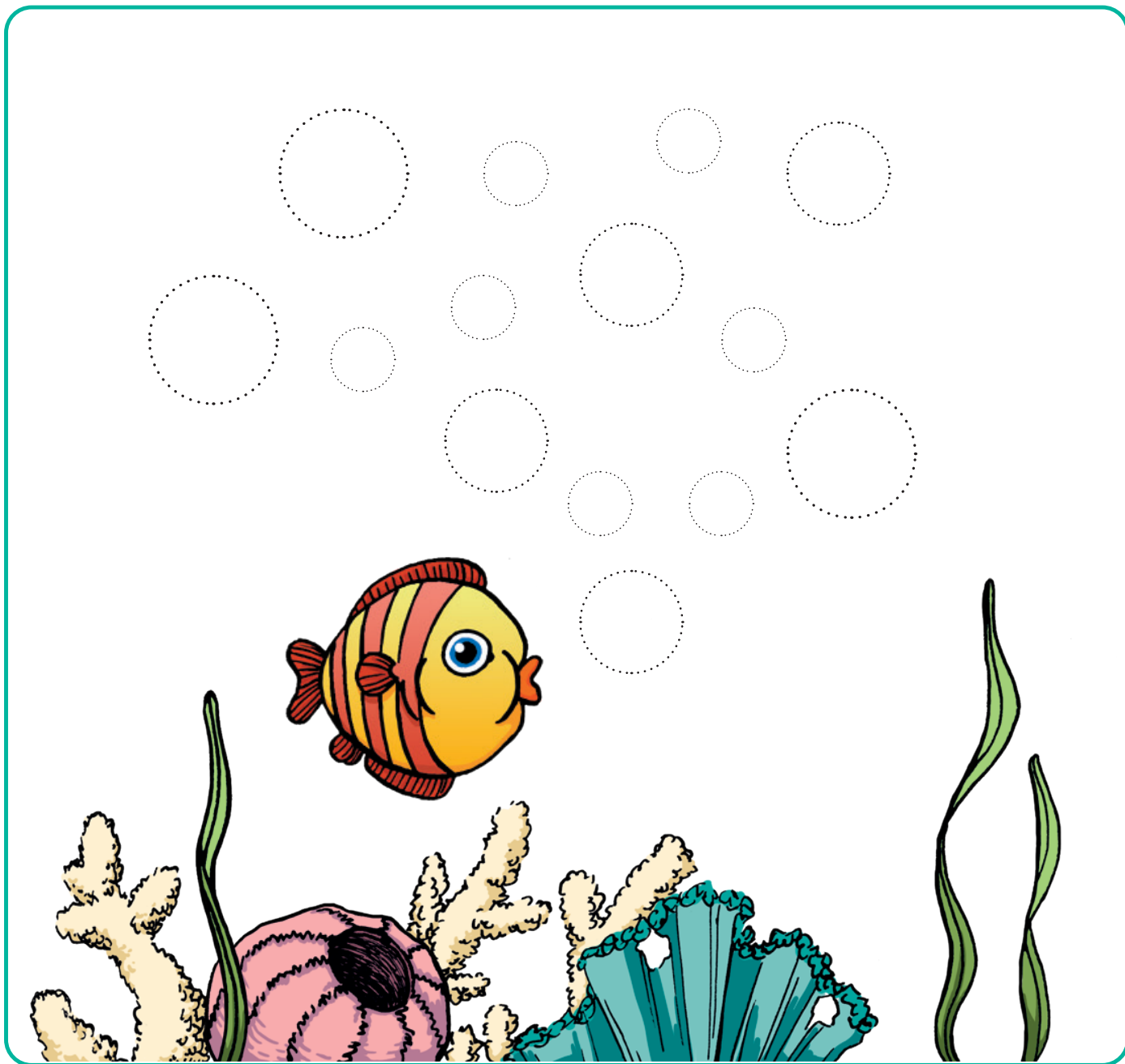
Jumi Kinderhilfe e.V. - Schillerstraße 8 - 08606 Oelsnitz/Vogtl.
Tel: 0049 37421 123891 - Mail: info@jumi-kinderhilfe.de
© Apicula Verlag GmbH

Übertrage den Bus von oben nach unten. Achte darauf, die Punkte richtig zu verbinden.



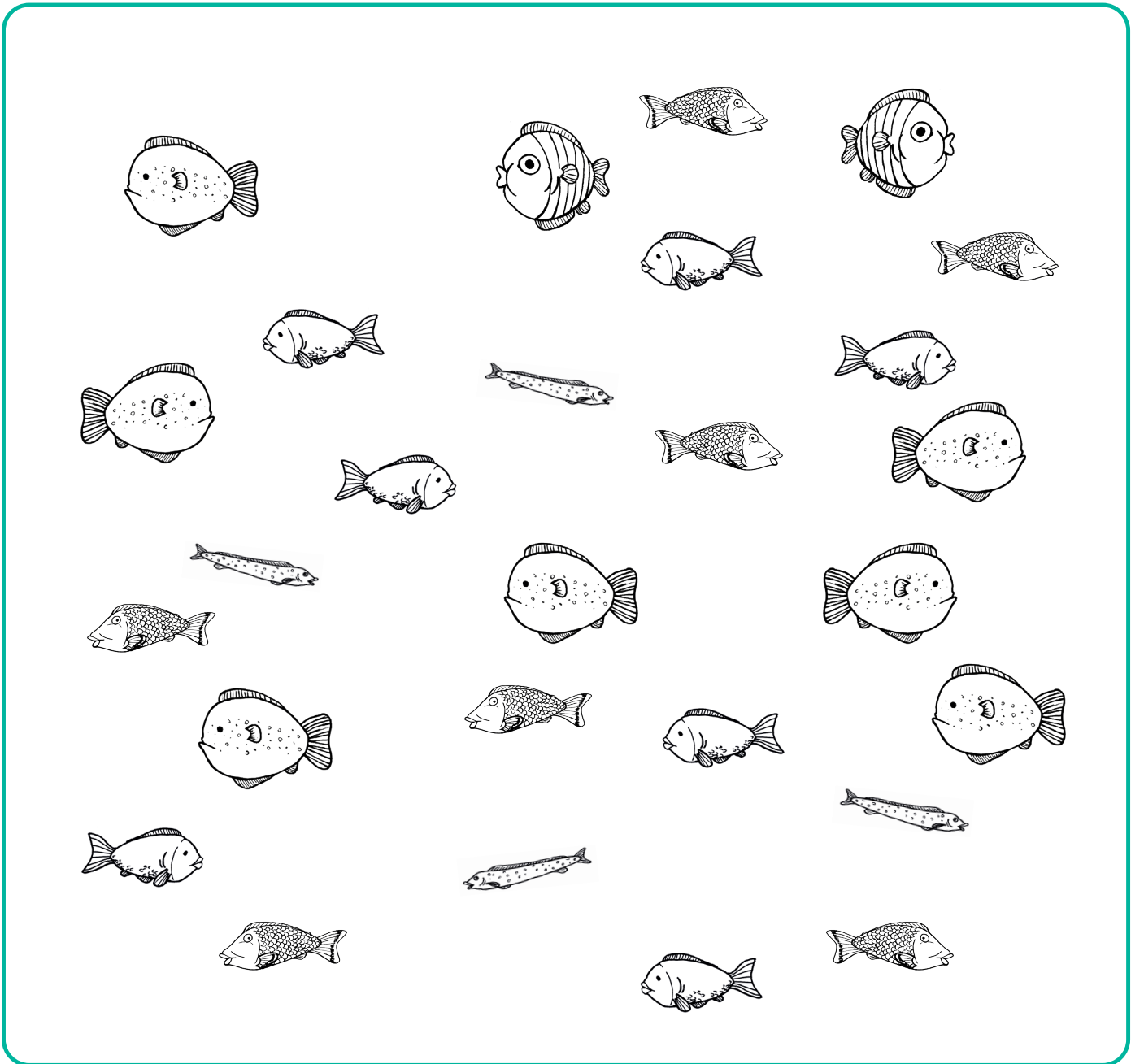
Jumi Kinderhilfe e.V. - Schillerstraße 8 - 08606 Oelsnitz/Vogtl.
Tel: 0049 37421 123891 - Mail: info@jumi-kinderhilfe.de
© Apicula Verlag GmbH

Ziehe die Linie der Luftblasen nach.



Jumi Kinderhilfe e.V. - Schillerstraße 8 - 08606 Oelsnitz/Vogtl.
Tel: 0049 37421 123891 - Mail: info@jumi-kinderhilfe.de
© Apicula Verlag GmbH

Die Fische schwimmen hin und her. Male die Fische die nach rechts schwimmen rot an und die Fische die nach links schwimmen gelb an.



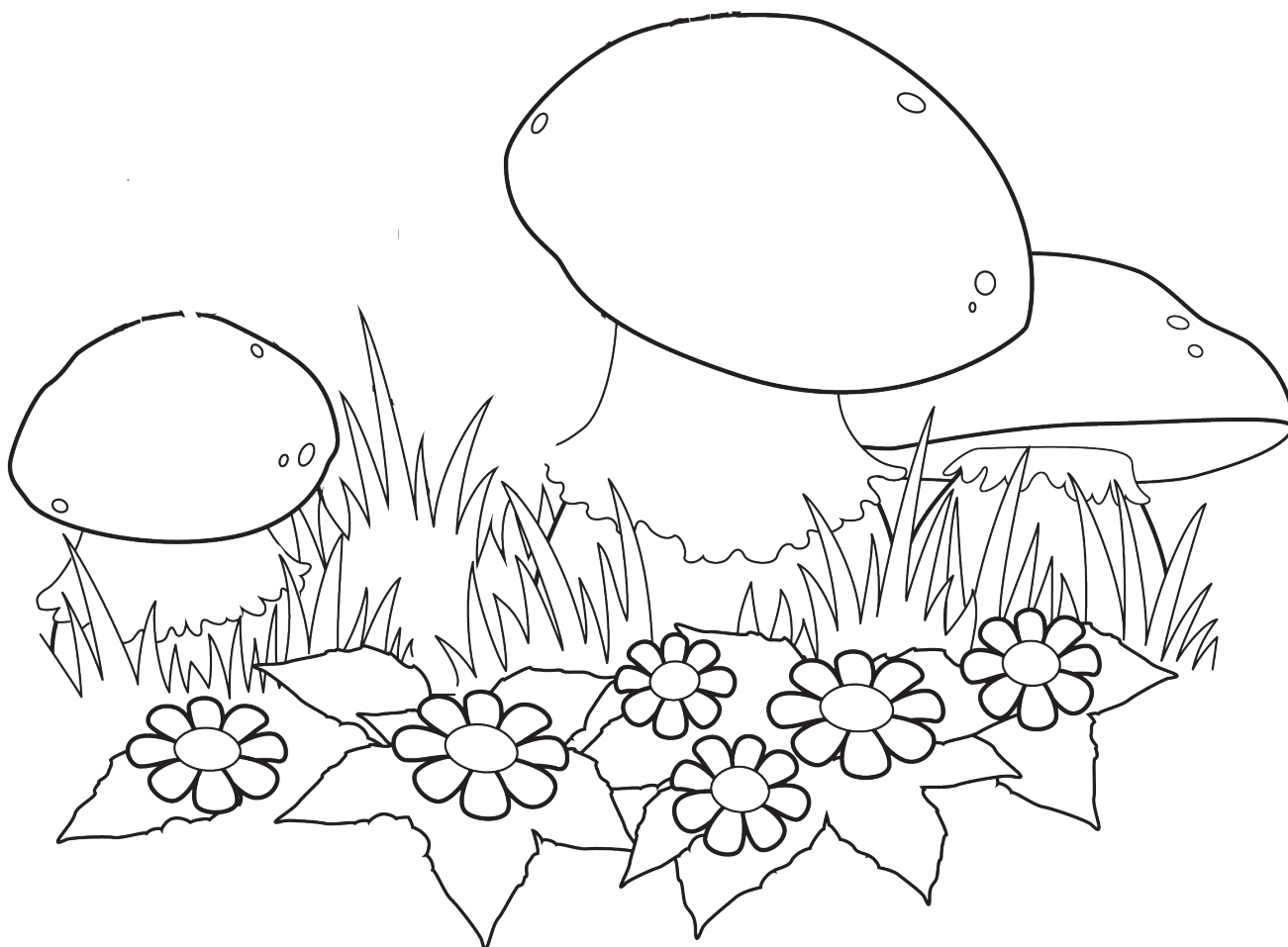
Jumi Kinderhilfe e.V. - Schillerstraße 8 - 08606 Oelsnitz/Vogtl.
Tel: 0049 37421 123891 - Mail: info@jumi-kinderhilfe.de
© Apicula Verlag GmbH

Auf der Wiese tummeln sich die Schnecken. Ziehe die Linien des Schneckehauses nach. Wenn du magst, male sie bunt an.

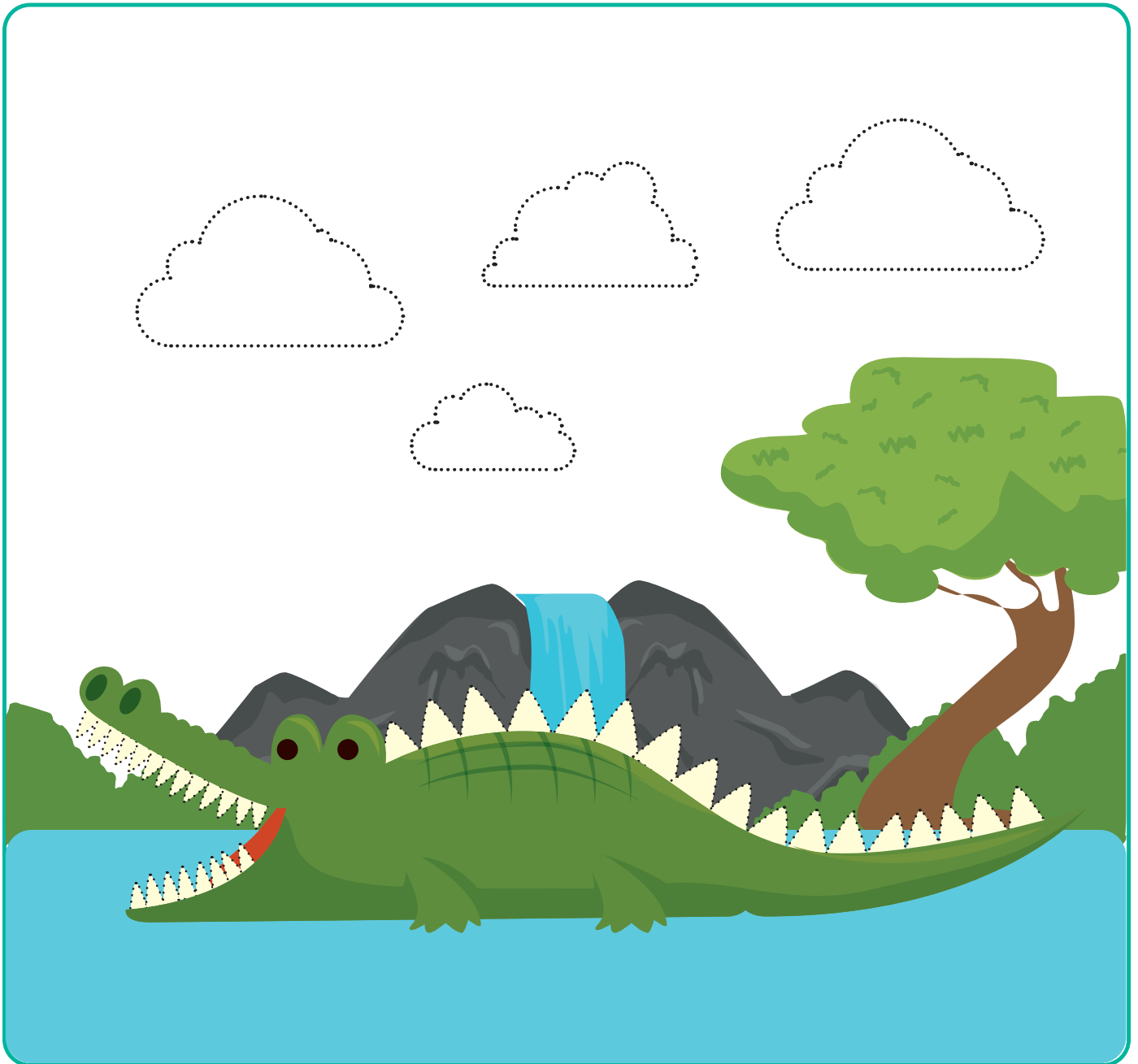


Jumi Kinderhilfe e.V. - Schillerstraße 8 - 08606 Oelsnitz/Vogtl.
Tel: 0049 37421 123891 - Mail: info@jumi-kinderhilfe.de
© Apicula Verlag GmbH

Die Fliegenpilze haben ihre Punkte verloren. Zeichne die Punkte wieder auf und male das Bild bunt an.

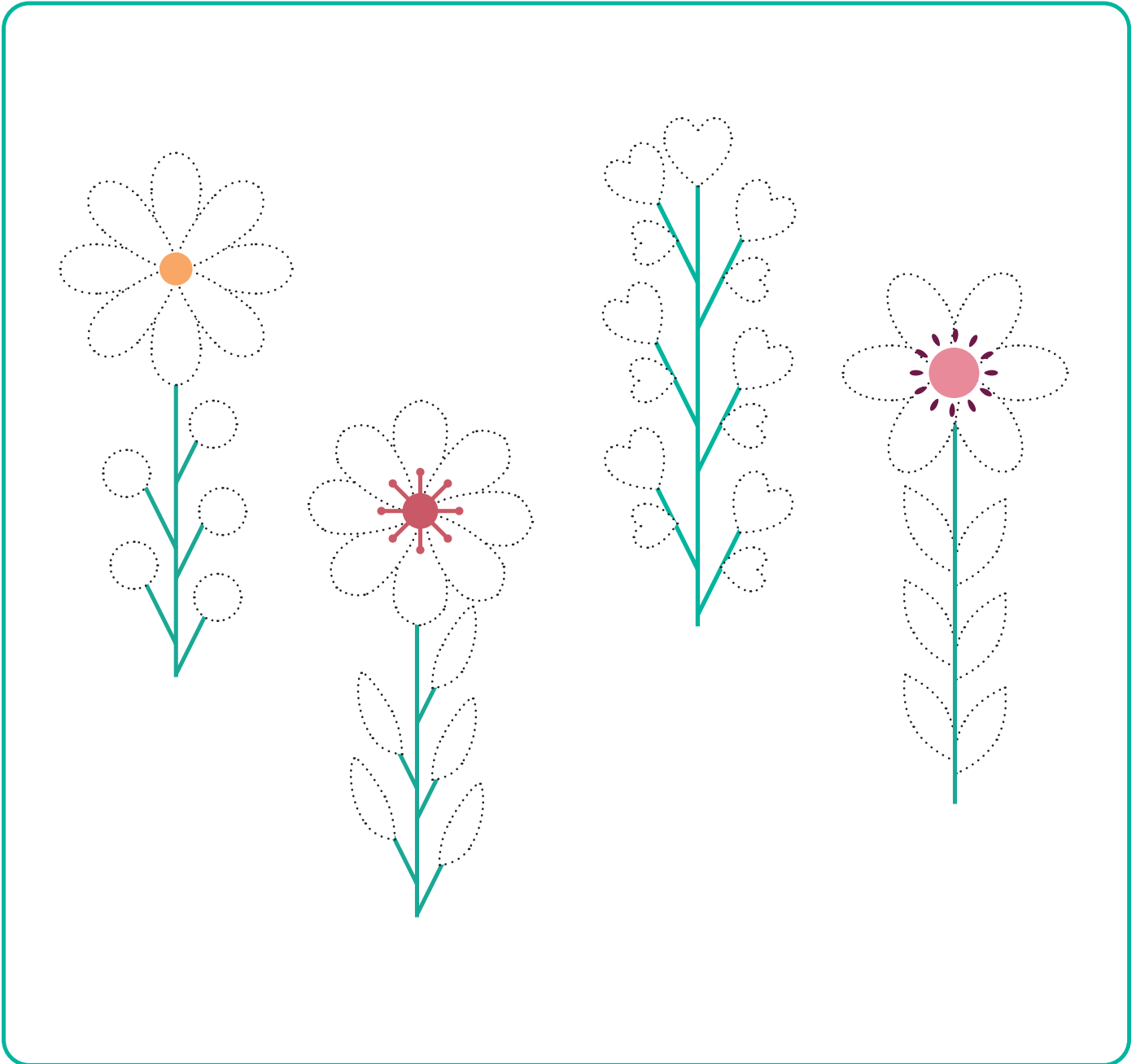


Zeichnen die Zacken der Zähne und auf dem Rücken vom Krokodil nach. Auch die Wolken brauchen noch Linien.



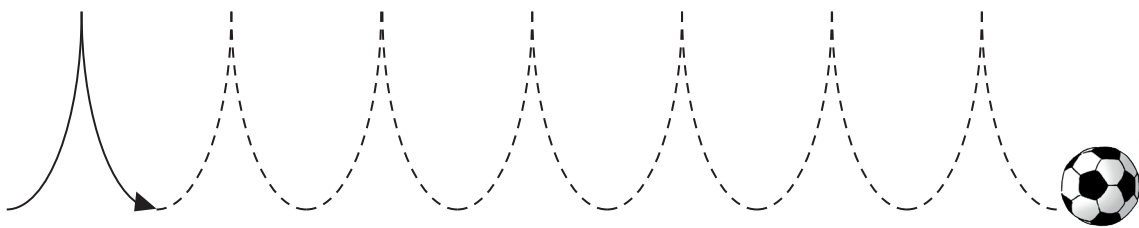
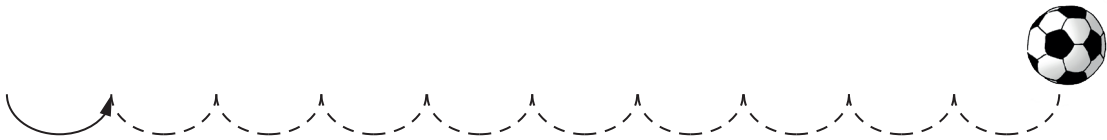
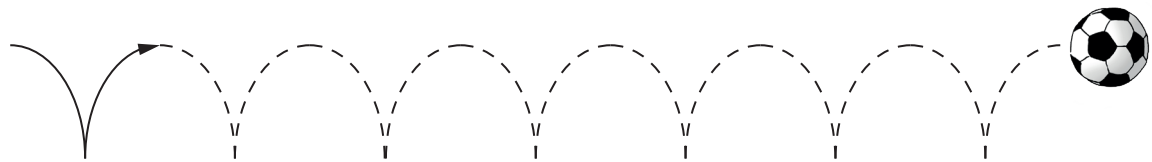
Jumi Kinderhilfe e.V. - Schillerstraße 8 - 08606 Oelsnitz/Vogtl.
Tel: 0049 37421 123891 - Mail: info@jumi-kinderhilfe.de
© Apicula Verlag GmbH

Ziehe die Linien nach und male die Blumen bunt an.

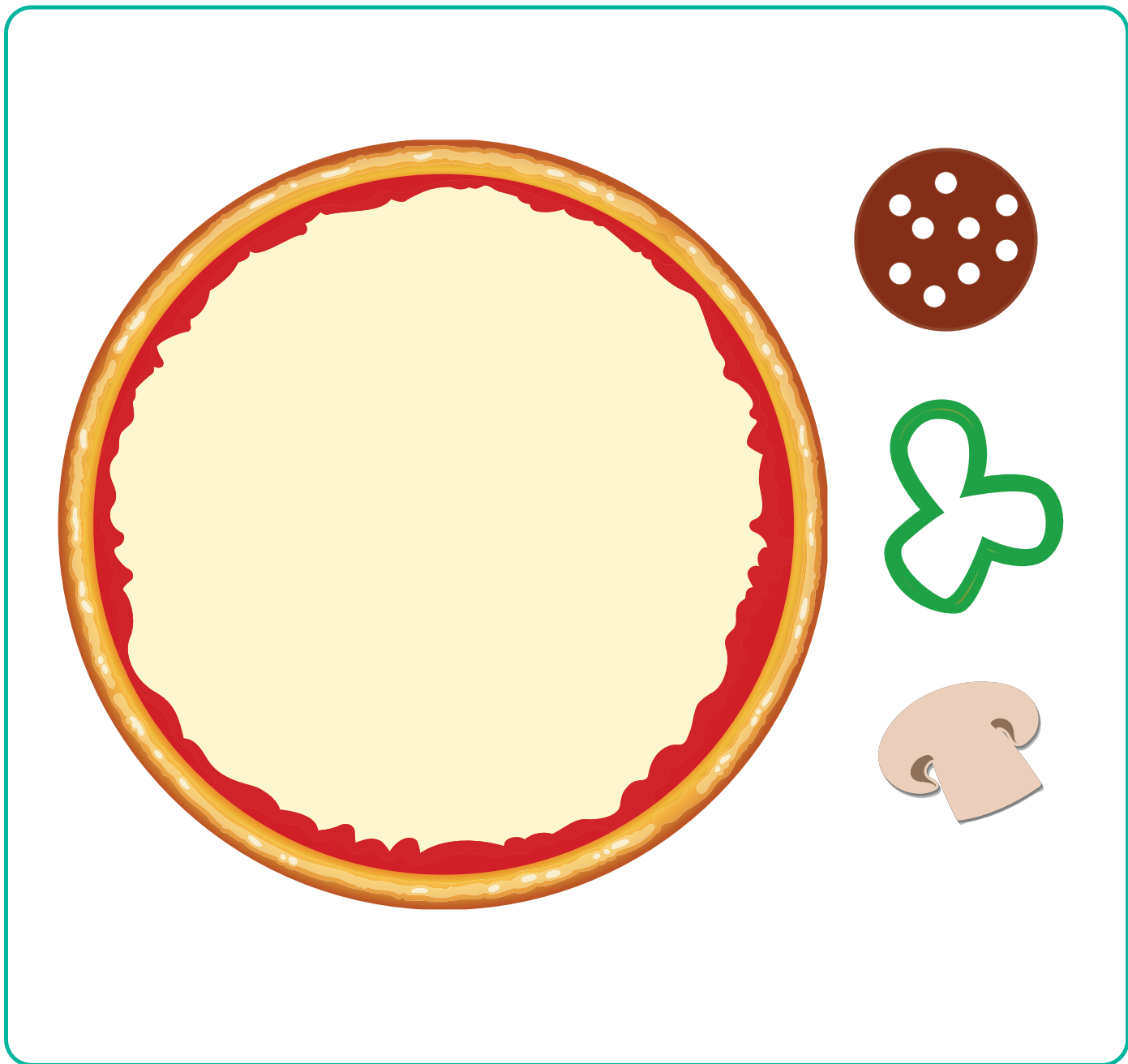


Jumi Kinderhilfe e.V. - Schillerstraße 8 - 08606 Oelsnitz/Vogtl.
Tel: 0049 37421 123891 - Mail: info@jumi-kinderhilfe.de
© Apicula Verlag GmbH

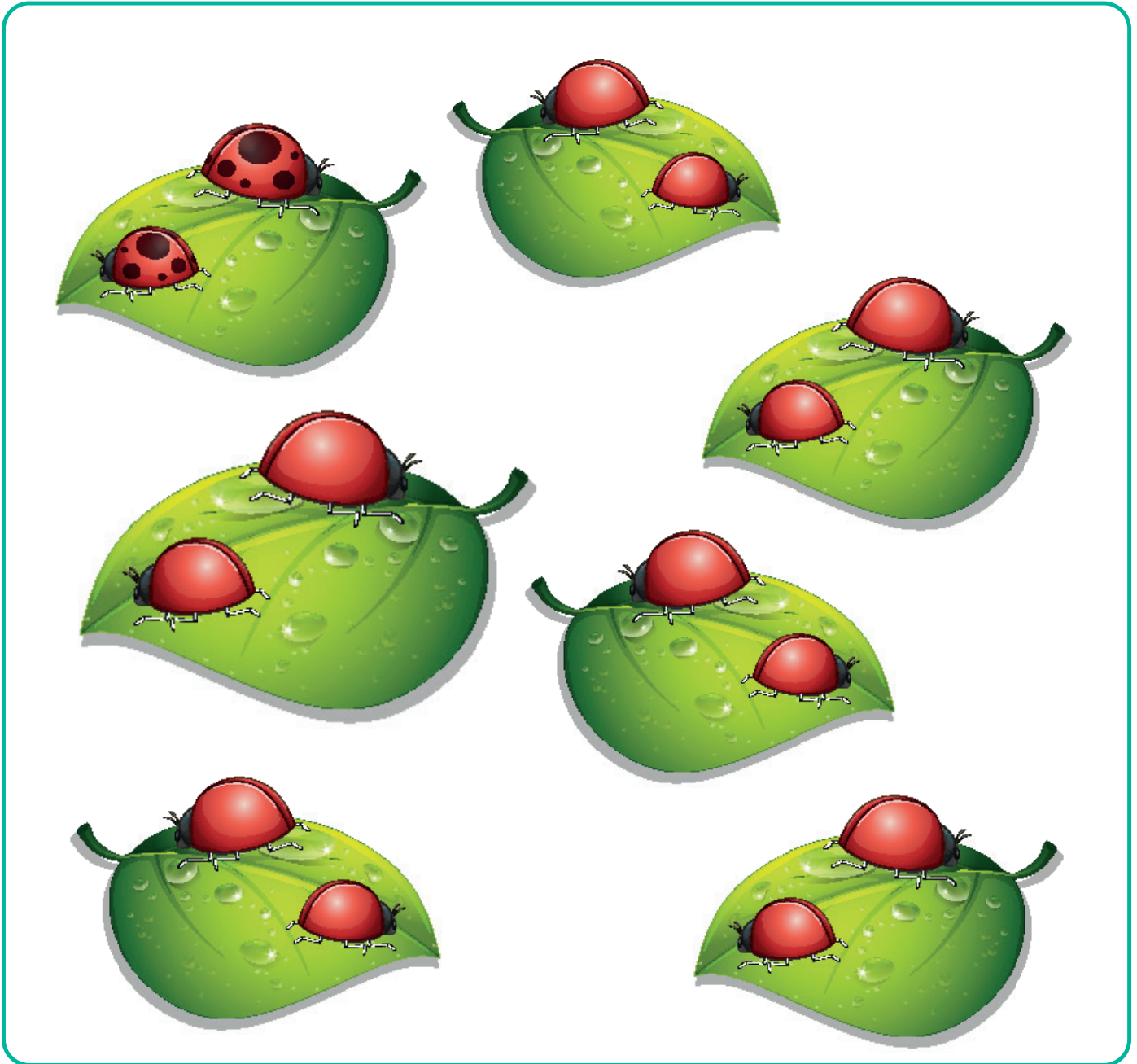
Der Ball hüpf über den Hof. Zeichne den Weg des hüpfenden Ball nach.



Die Pizza muss belegt werden. Male die Salami, Paprika und Pilze auf die Pizza.

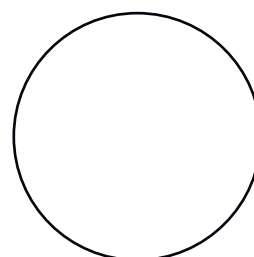
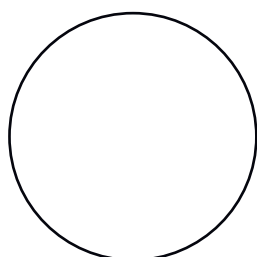
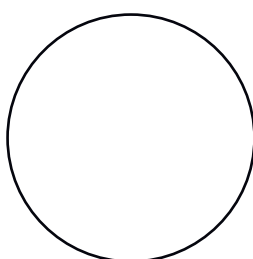
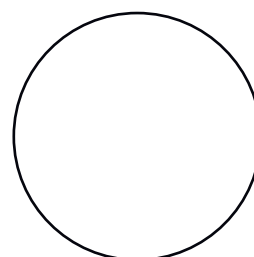
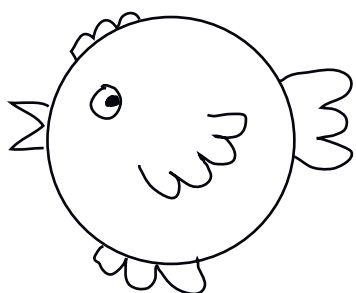


Schau mal, einige der Marienkäfer haben ihre Punkte verloren. Mal die kleinen schwarzen Punkte wieder auf.

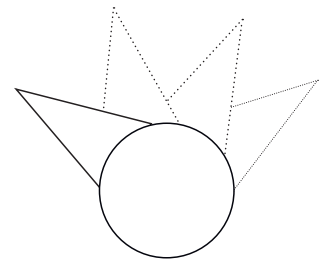
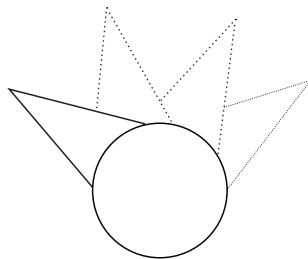
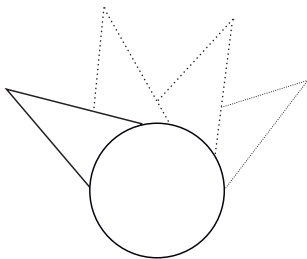
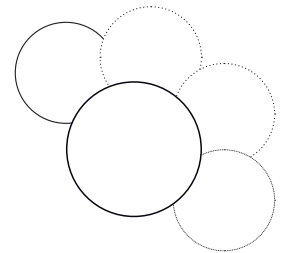
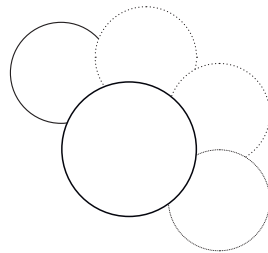
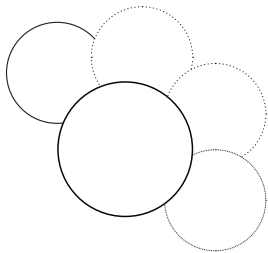
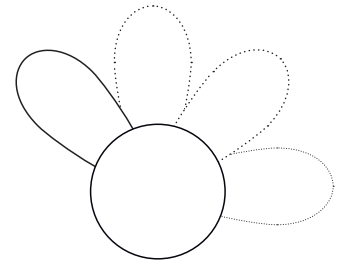
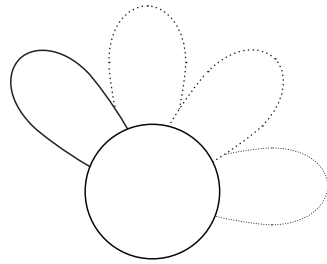
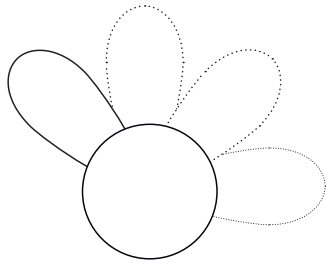


Jumi Kinderhilfe e.V. - Schillerstraße 8 - 08606 Oelsnitz/Vogtl.
Tel: 0049 37421 123891 - Mail: info@jumi-kinderhilfe.de
© Apicula Verlag GmbH

Was kannst du alles aus einem Kreis zeichnen?
Ein Beispiel haben wir dir vorgegeben.

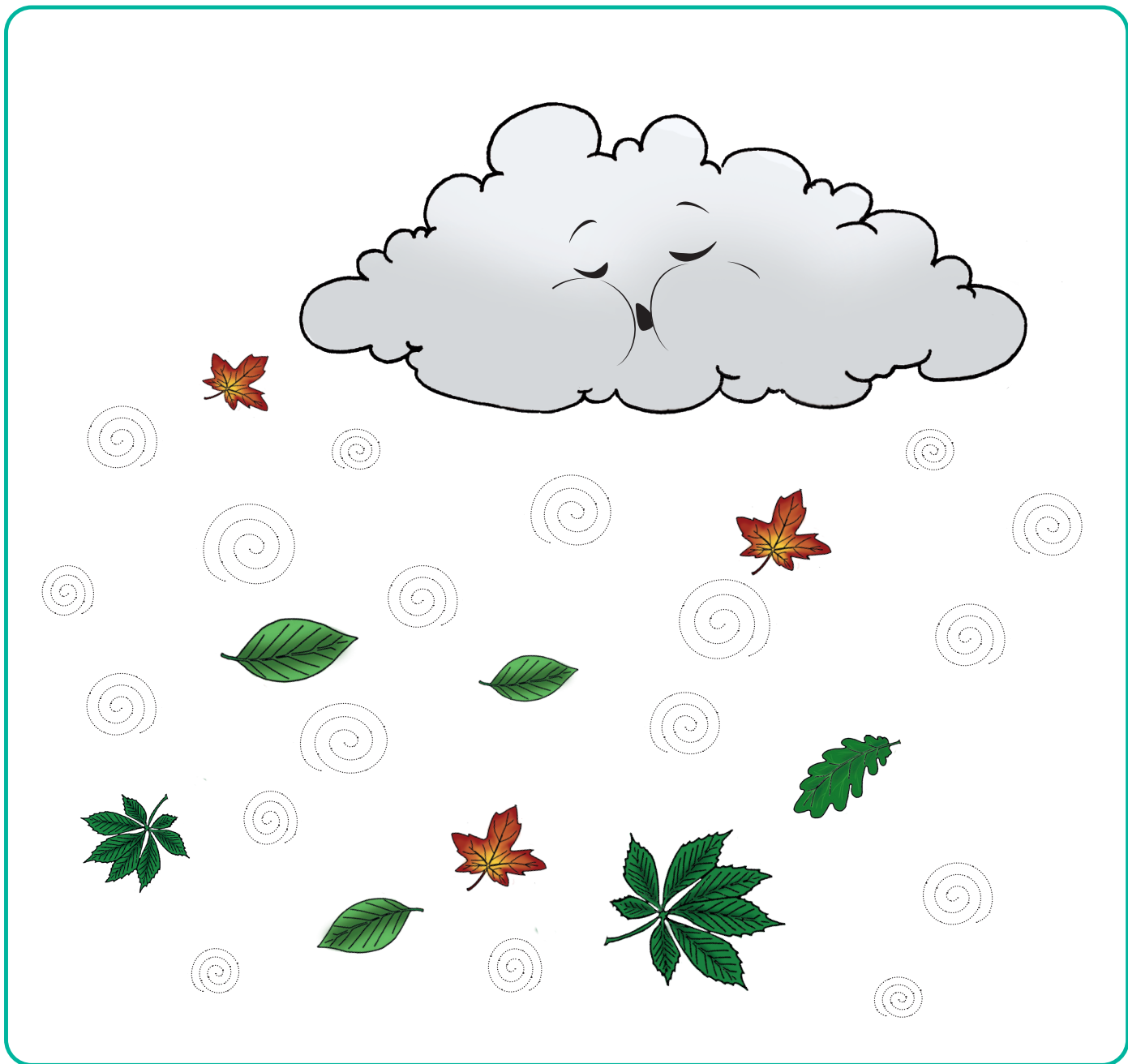


Male die fehlenden Blütenblätter zu ende.



Jumi Kinderhilfe e.V. - Schillerstraße 8 - 08606 Oelsnitz/Vogtl.
Tel: 0049 37421 123891 - Mail: info@jumi-kinderhilfe.de
© Apicula Verlag GmbH

Der Wind pustet die ganzen Blätter durcheinander. Male die Windspiralen nach.

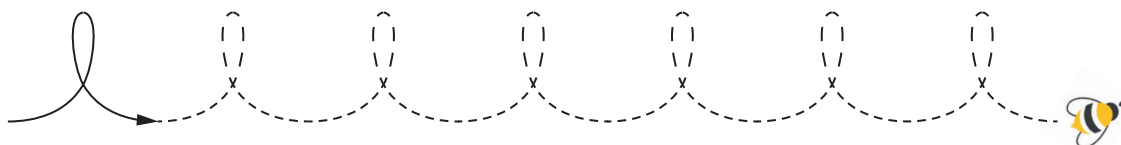
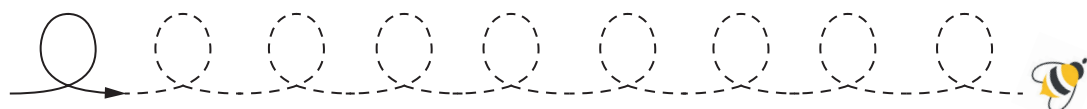


Jumi Kinderhilfe e.V. - Schillerstraße 8 - 08606 Oelsnitz/Vogtl.
Tel: 0049 37421 123891 - Mail: info@jumi-kinderhilfe.de
© Apicula Verlag GmbH

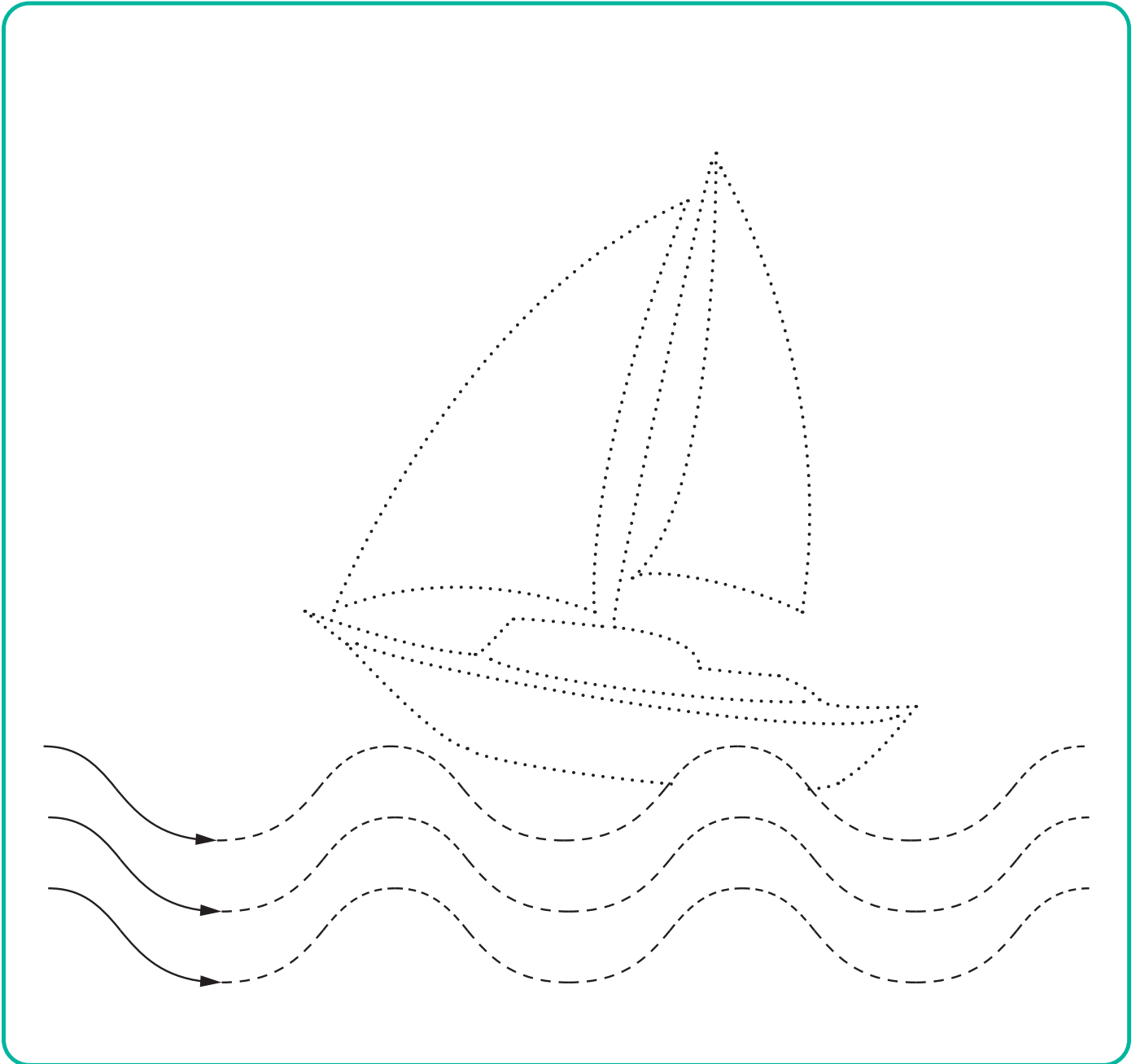
Der Weihnachtsbaum ist noch gar nicht geschmückt. Ihm fehlen die Kugeln. Zeichne sie an den Baum und male sie bunt an.



Die Biene fliegt schnell durch das Blumenfeld. Zeichne ihre Flugbahn nach. Wenn du magst, dann kannst du das Bild bunt ausmalen.

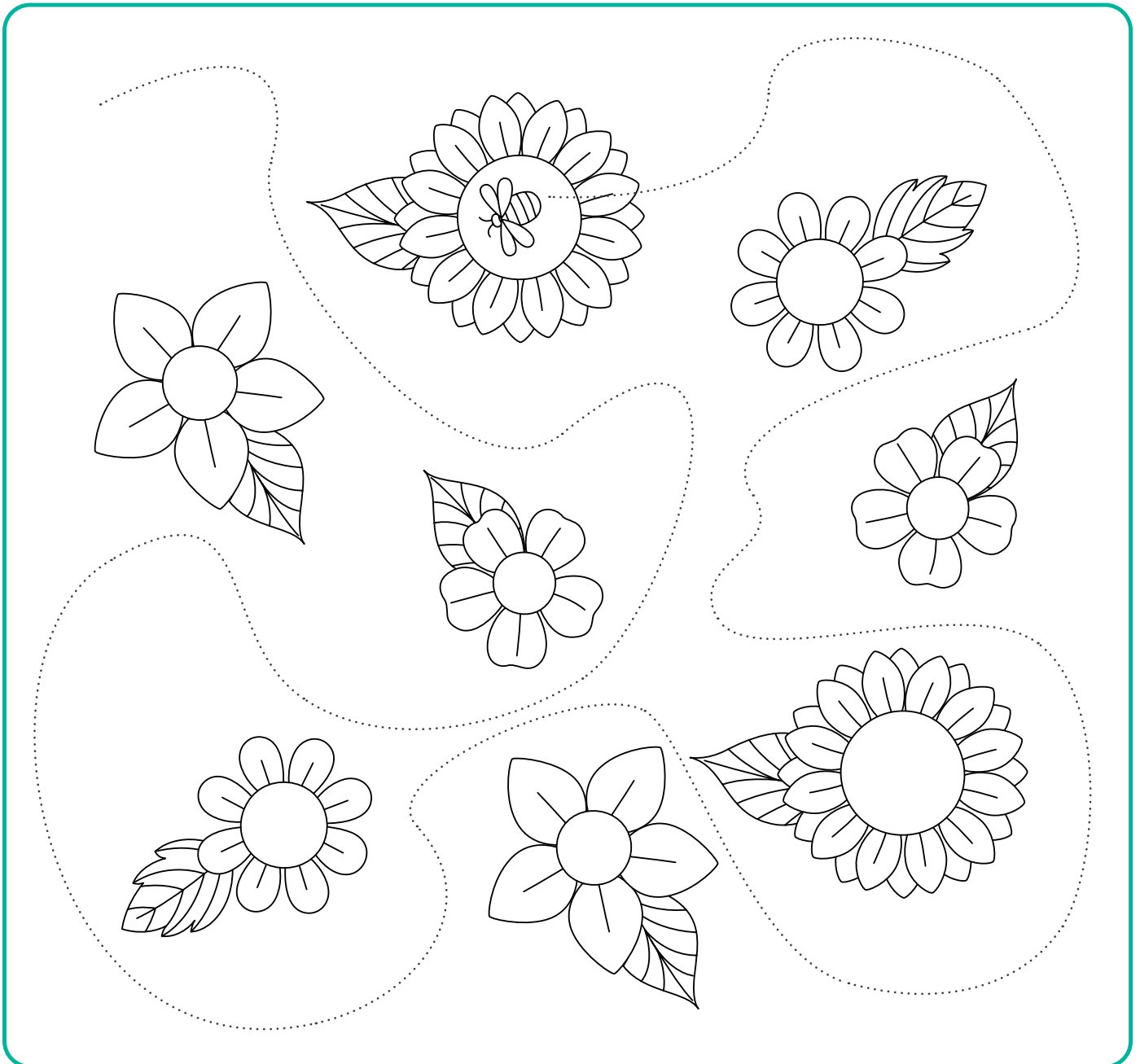


Du kannst bestimmt schon erkennen, was das für ein Gegenstand ist. Zeichne die Linien bunt nach.

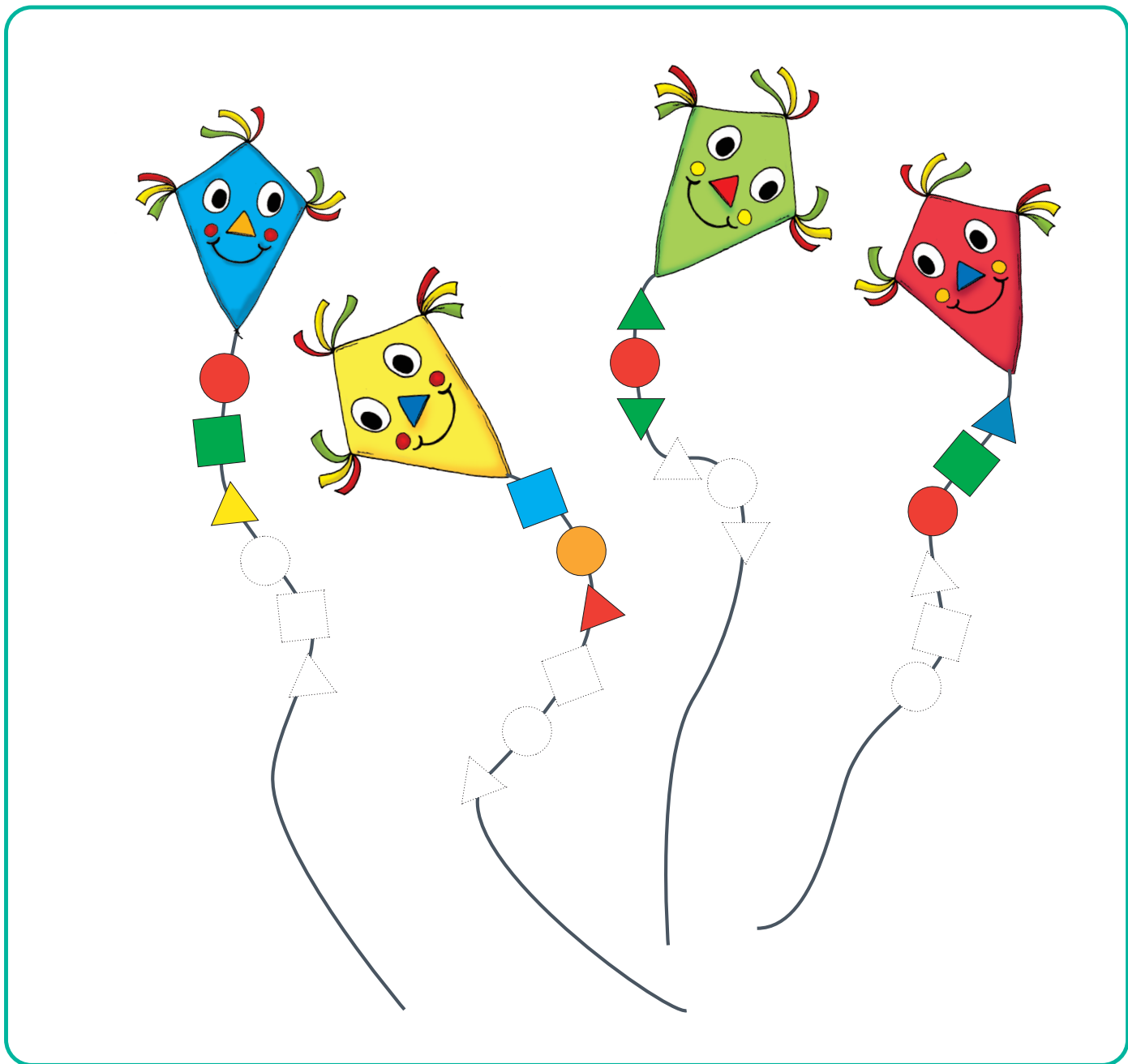


Jumi Kinderhilfe e.V. - Schillerstraße 8 - 08606 Oelsnitz/Vogtl.
Tel: 0049 37421 123891 - Mail: info@jumi-kinderhilfe.de
© Apicula Verlag GmbH

Die Biene fliegt zur Blüte, um Nektar zu suchen. Zeichne ihre Flugbahn nach. Wenn du magst, dann kannst du das Bild bunt ausmalen.

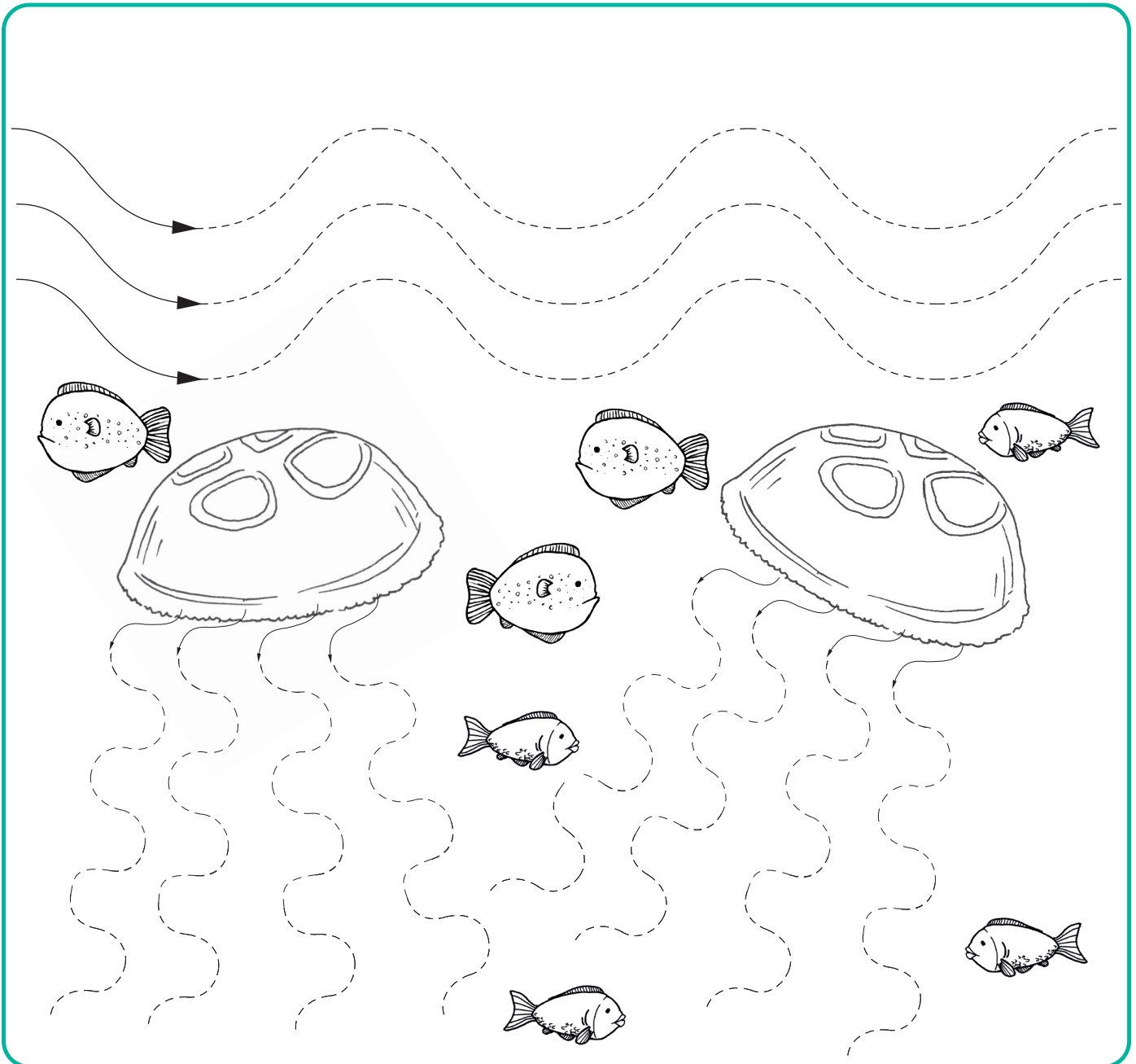


Zeichne die Formen in der richtigen Reihenfolge weiter.
Nutze auch die richtigen Farben.

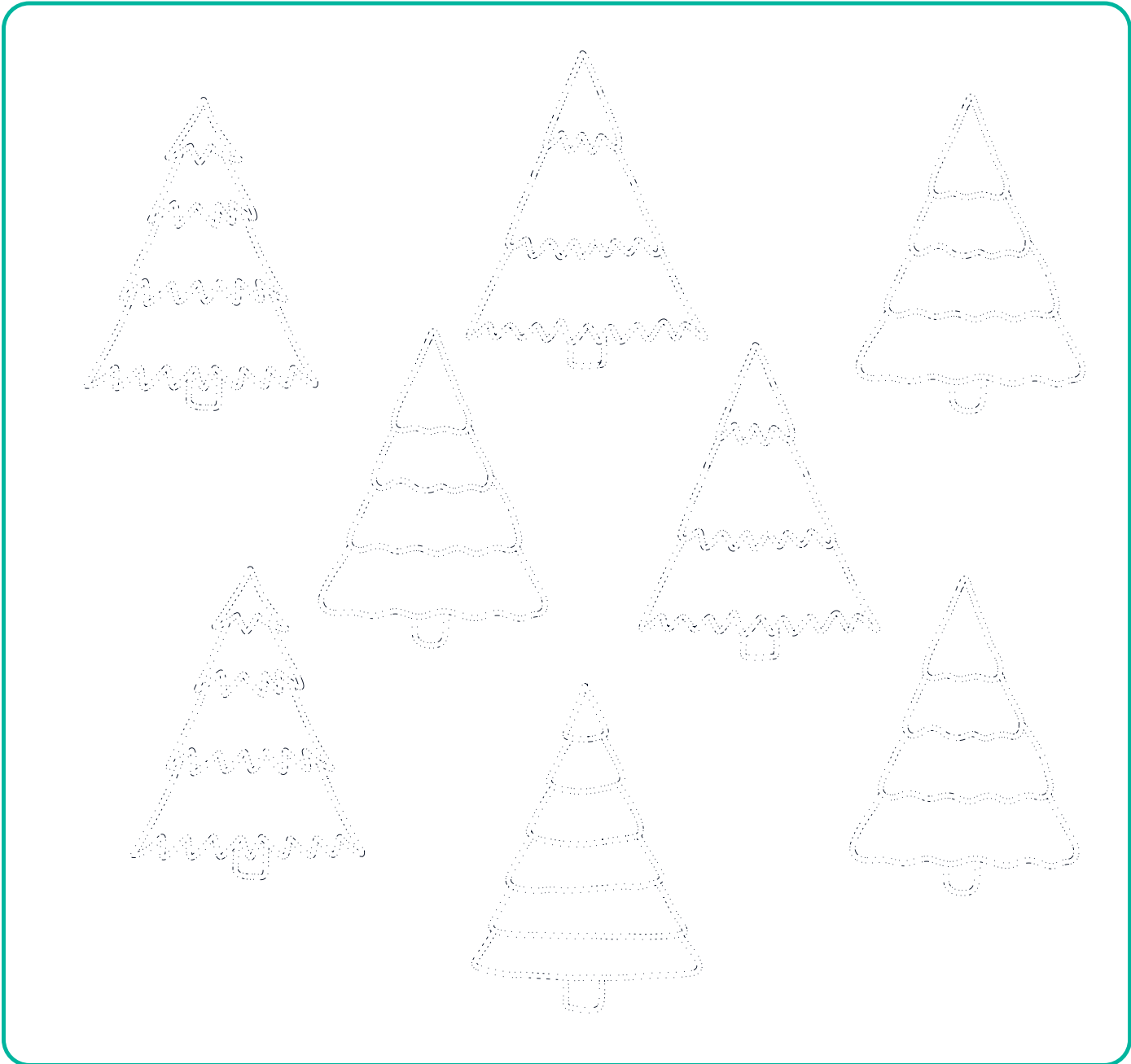


Jumi Kinderhilfe e.V. - Schillerstraße 8 - 08606 Oelsnitz/Vogtl.
Tel: 0049 37421 123891 - Mail: info@jumi-kinderhilfe.de
© Apicula Verlag GmbH

Zeichne die Arme der Qualle nach. Auch bei den Wellen fehlen noch die Linien. Wenn du magst, dann kannst du das Bild auch bunt ausmalen.

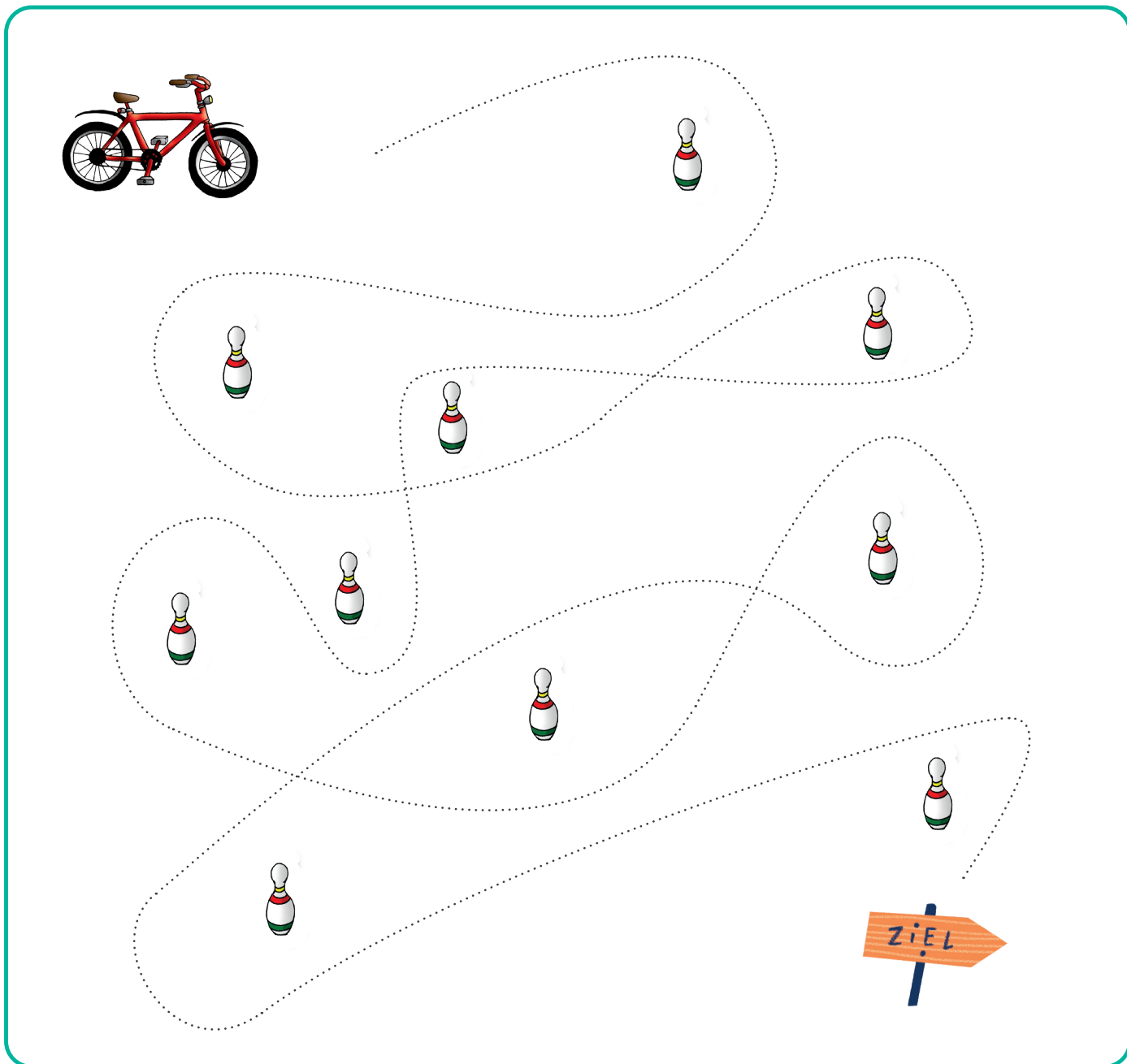


Male die Konturen der Bäume nach. Auch etwas grüne Farbe würde den Bäumen gut stehen.



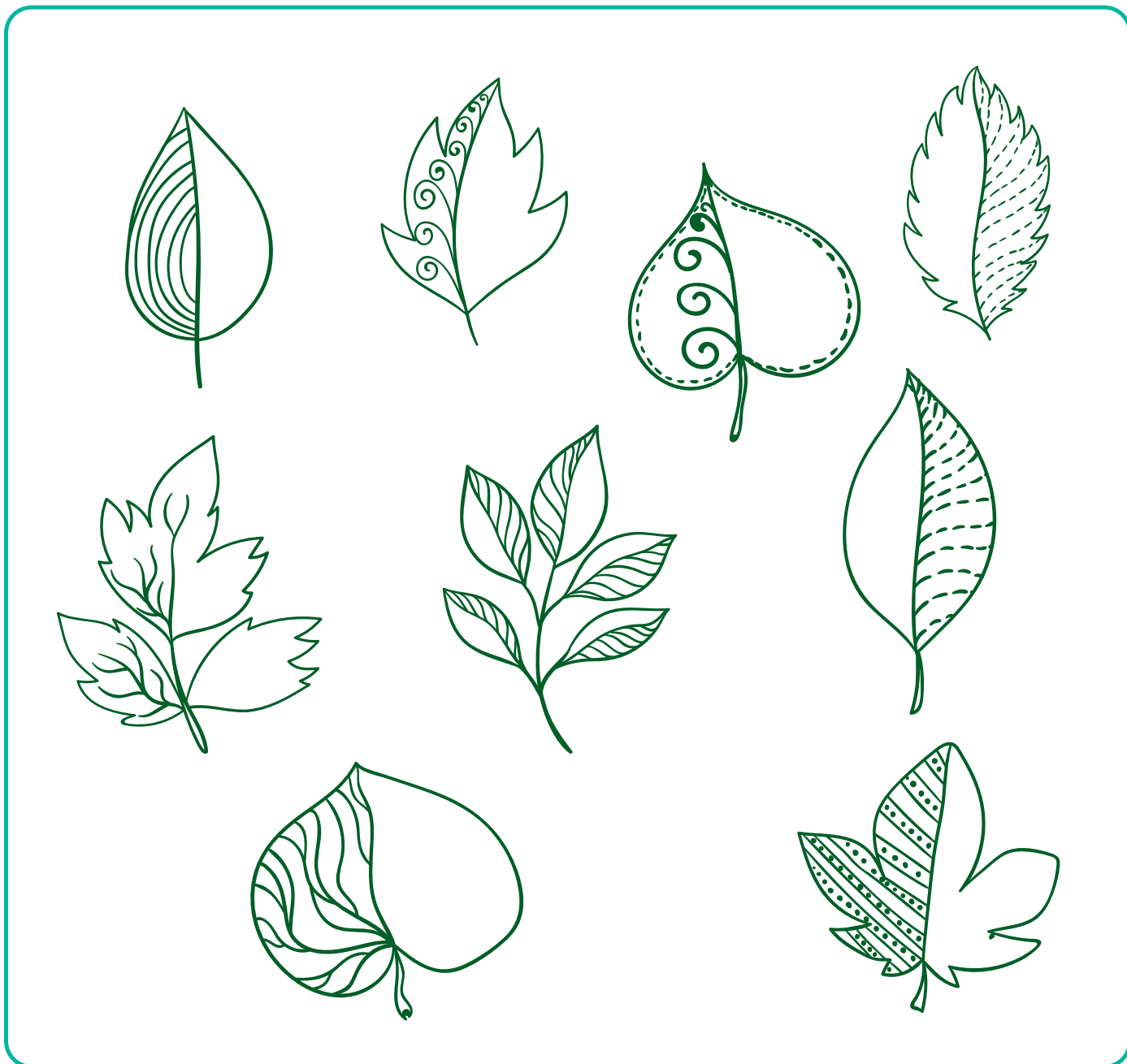
Jumi Kinderhilfe e.V. - Schillerstraße 8 - 08606 Oelsnitz/Vogtl.
Tel: 0049 37421 123891 - Mail: info@jumi-kinderhilfe.de
© Apicula Verlag GmbH

Die Fahrradprüfung steht an. Fahre die Linien mit einem Stift nach.

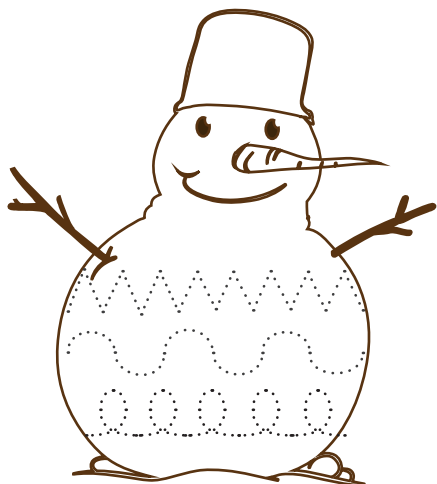


Jumi Kinderhilfe e.V. - Schillerstraße 8 - 08606 Oelsnitz/Vogtl.
Tel: 0049 37421 123891 - Mail: info@jumi-kinderhilfe.de
© Apicula Verlag GmbH

Eine Seite der Blätter ist noch nicht fertig. Zeichne die Linien auf die leere Seite. Auch etwas grüne Farbe fehlt den Blättern.

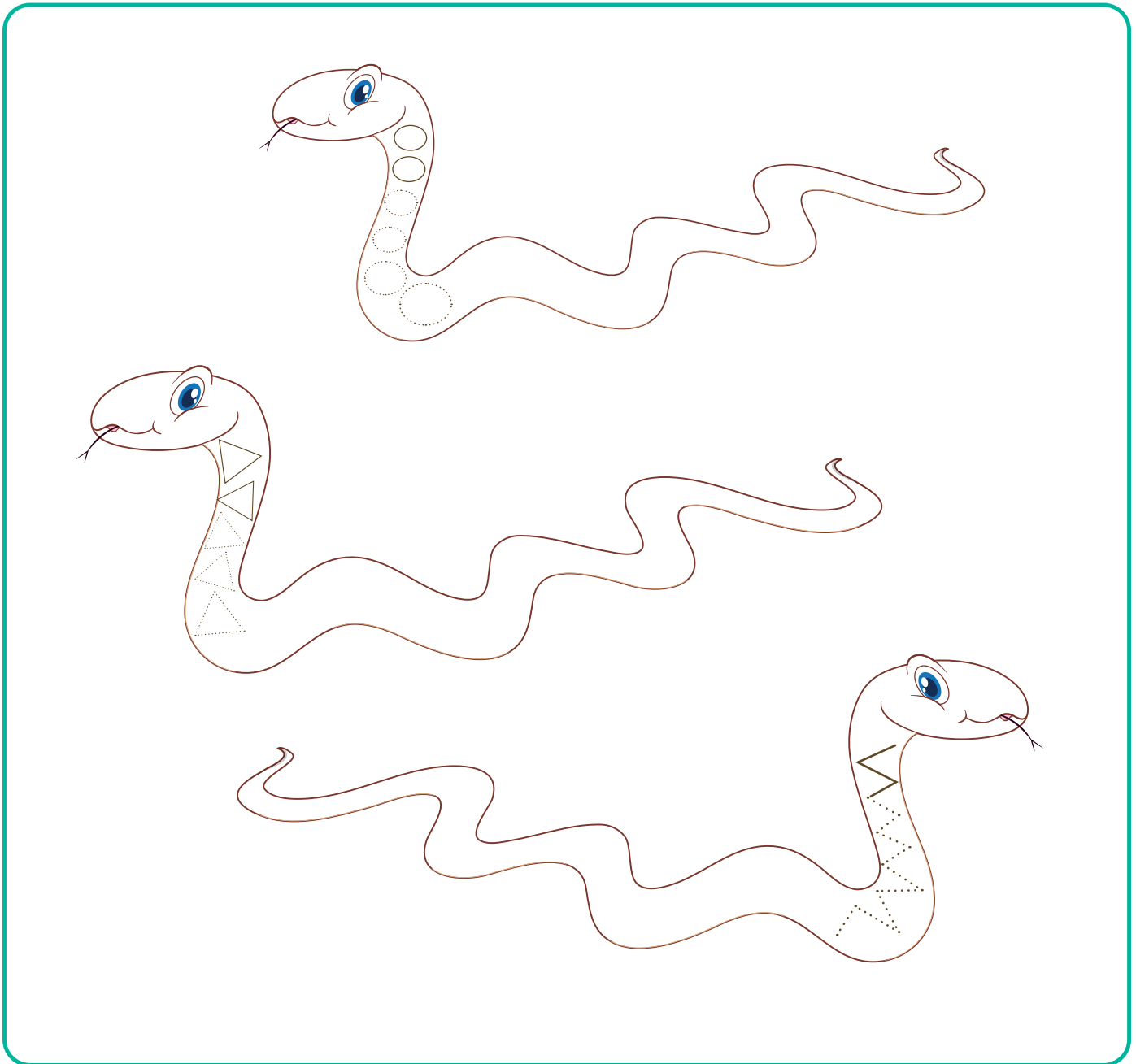


Ziehe den Schneemännern gemusterte Pullover an. Lass dir ein schönes Muster einfallen.



Jumi Kinderhilfe e.V. - Schillerstraße 8 - 08606 Oelsnitz/Vogtl.
Tel: 0049 37421 123891 - Mail: info@jumi-kinderhilfe.de
© Apicula Verlag GmbH

Den Schlangen fehlt die Farbe und ein schönes Muster.
Zeichne das Muster weiter. Mit etwas Farbe sehen die
Schlangen noch besser aus.



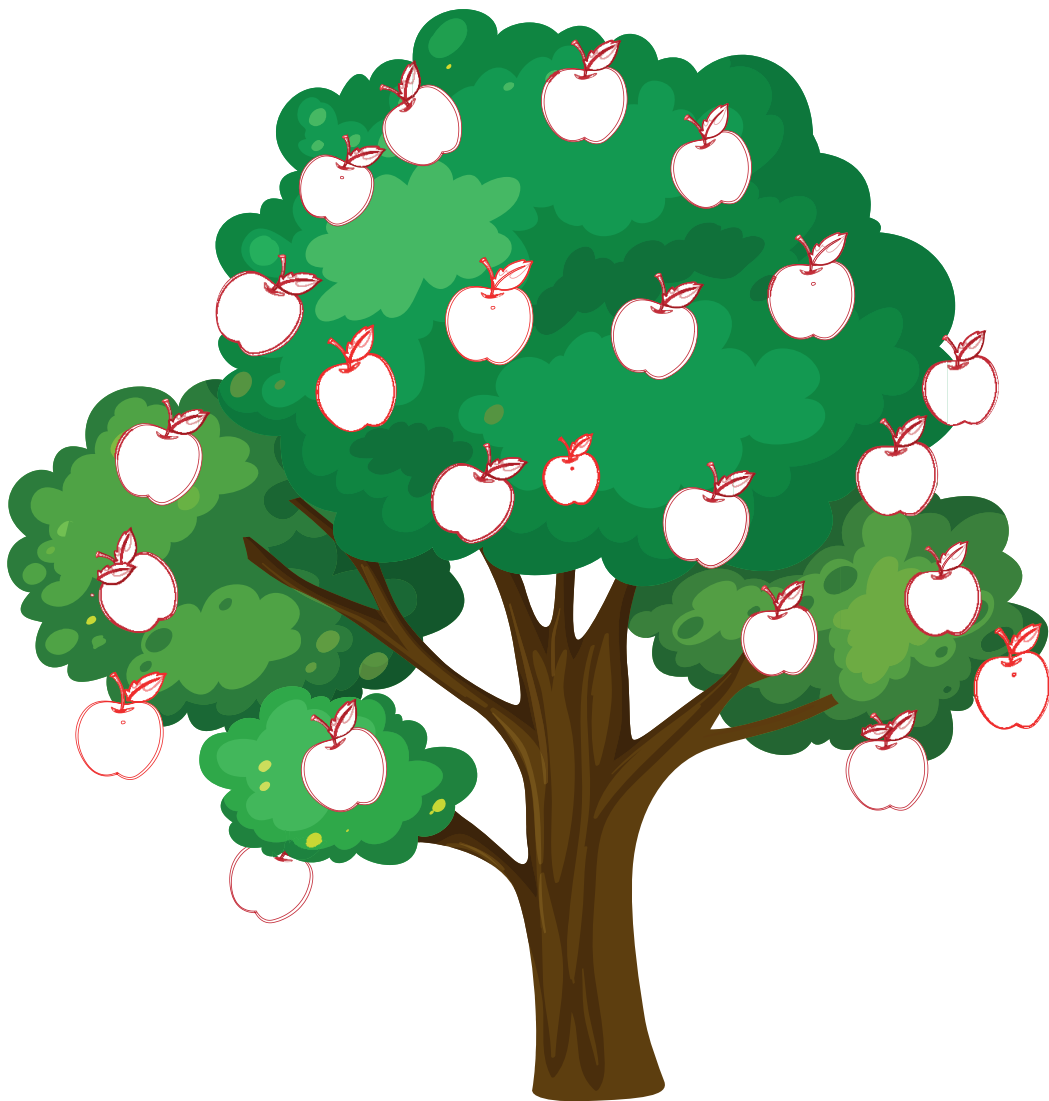
Jumi Kinderhilfe e.V. - Schillerstraße 8 - 08606 Oelsnitz/Vogtl.
Tel: 0049 37421 123891 - Mail: info@jumi-kinderhilfe.de
© Apicula Verlag GmbH

Der Herbst hat nicht alle Blätter bunt gemacht. Male die weißen Blätter noch bunt an.



Jumi Kinderhilfe e.V. - Schillerstraße 8 - 08606 Oelsnitz/Vogtl.
Tel: 0049 37421 123891 - Mail: info@jumi-kinderhilfe.de
© Apicula Verlag GmbH

Die Äpfel haben ihre Farbe verloren.
Male sie bunt an.



Jumi Kinderhilfe e.V. - Schillerstraße 8 - 08606 Oelsnitz/Vogtl.
Tel: 0049 37421 123891 - Mail: info@jumi-kinderhilfe.de
© Apicula Verlag GmbH